



#ZHEROGAP

**Il welfare aziendale: un'opportunità
per la parità di genere**

Chi siamo



Impresa Sociale



Start- up innovativa



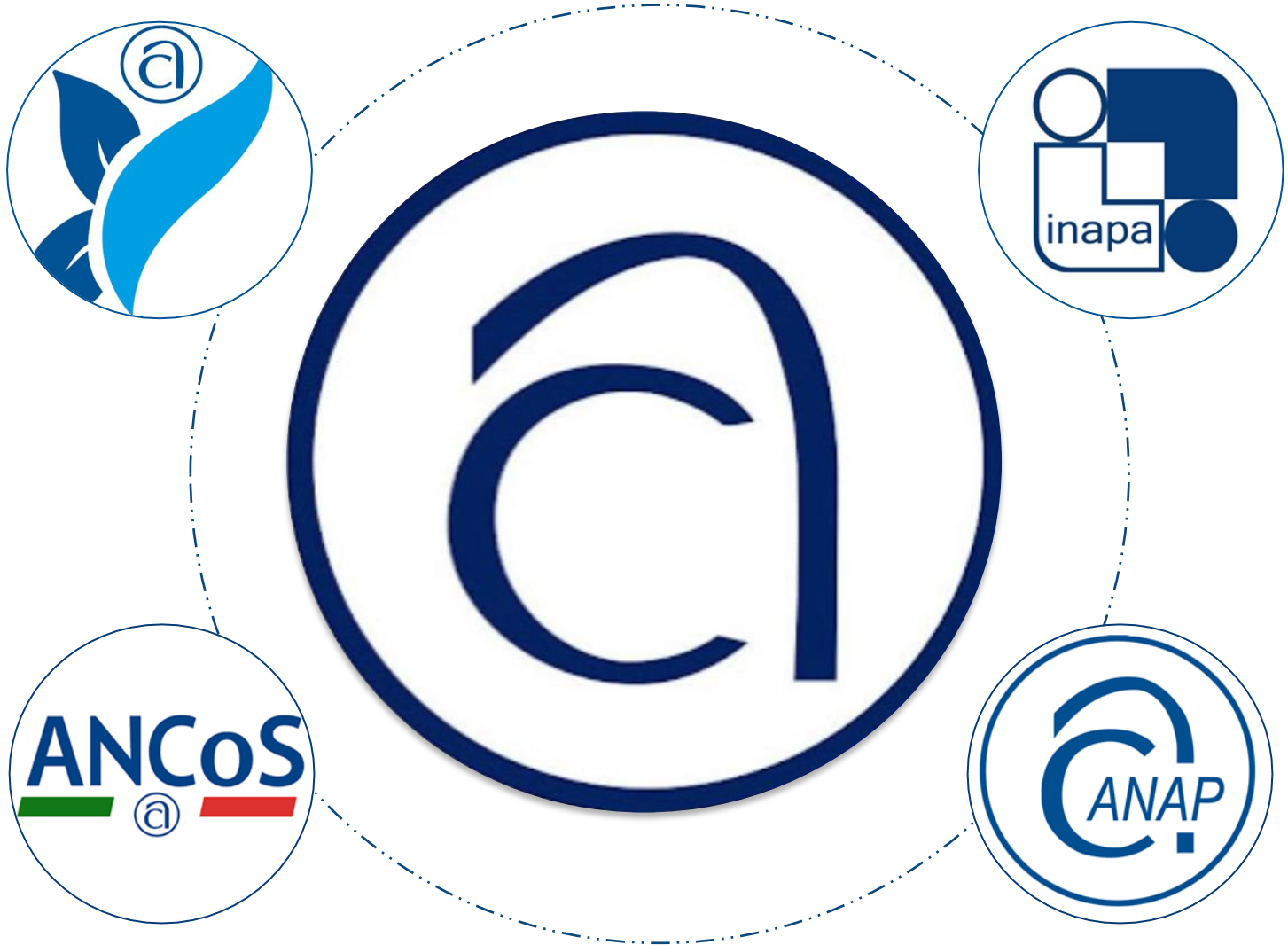
Un modello di Impresa a
servizio della Comunità



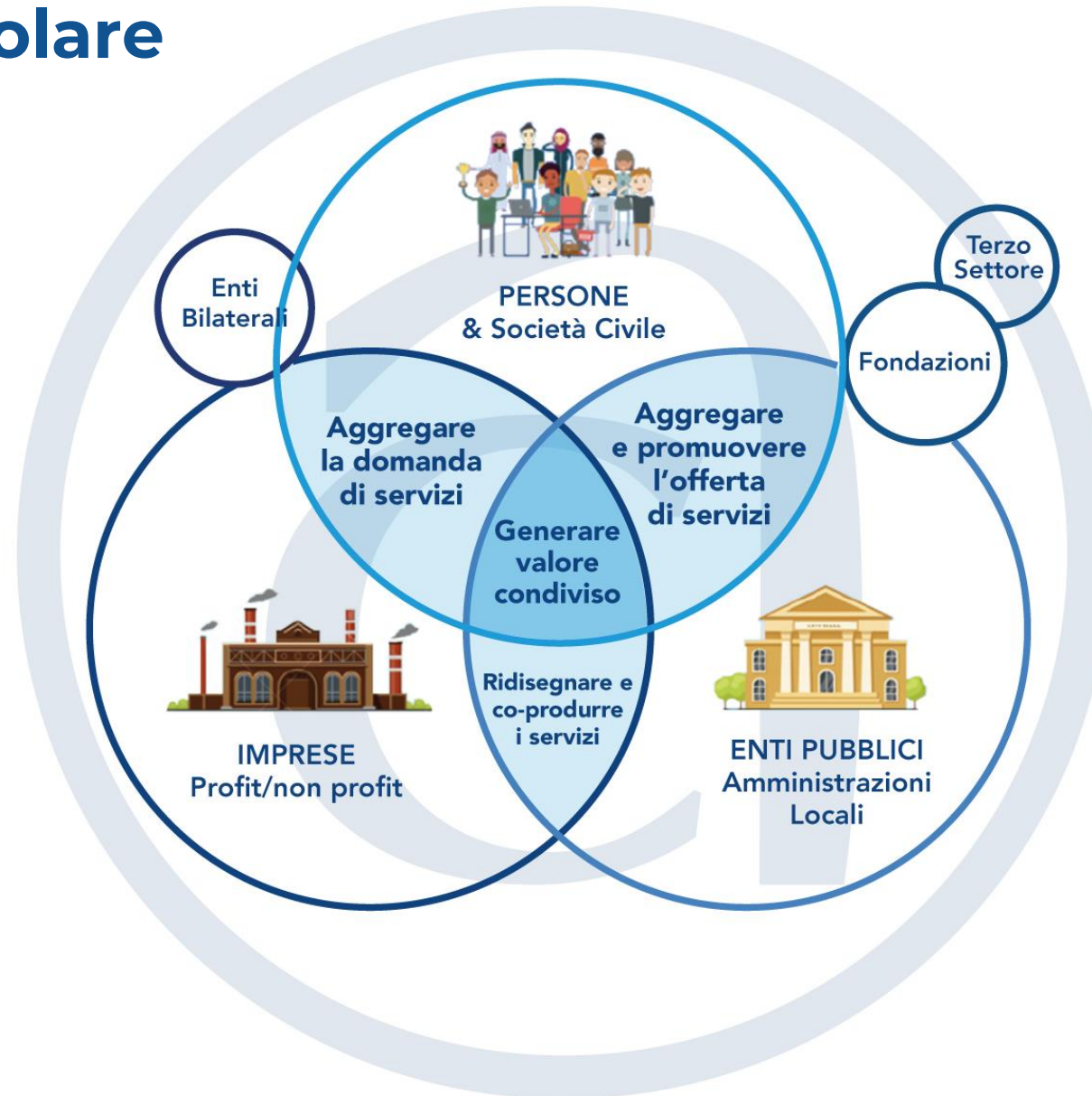
#WelfareAziendale #WorkLifeBalance #InnovazioneSociale #PeopleCaring



La rete del welfare nel sistema Confartigianato



Un modello circolare



I nostri obiettivi

Affrontare la
complessità
del “welfare
della persona”

Promuovere
percorsi di **risposte
sinergiche** e
integrate



Promuovere **percorsi
virtuosi** nel territorio
e nella comunità

Riconoscere la
domanda complessa
in capo al
lavoratore/lavoratrice



Essere **presenza
visibile** negli snodi
di criticità di vita

I nostri traguardi



Lavoratori Coinvolti:

1480

Credito
Riconosciuto:





4.369.588,32 €

N. PWA attivati:

243



Servizi di welfare:

-  Previdenza complementare
-  Sanità integrativa
-  Work life balance
-  Life long learning

Quattro casi di welfare aziendale pronti a diventare *best practices*



Identikit azienda

Ragione sociale	WelFare Insieme Srl Impresa Sociale
Sito web	www.welfareinsieme.it
Tipologia attività o CCNL Applicato	Commercio Terziario Distribuzione Servizi
Numero dipendenti	4 di cui 3 donne
Segni distintivi	<ul style="list-style-type: none"> • Società di servizio del sistema Confartigianato Imprese • Partner Percorsi di Secondo Welfare • Partner Ca' Foscari Challenge School, MAWE

Obiettivo

- ✦ Business Core
- ✦ Miglioramento delle performance aziendali
- ✦ Fidelizzazione e valorizzazione delle risorse umane

Data di avvio

- ✦ Anno di costituzione

Servizi welfare

- ✦ Smart working
- ✦ Orario di entrata/uscita flessibili
- ✦ Piano welfare per i dipendenti
- ✦ Percorsi di alta formazione per i dipendenti

Risorse

- ✦ Risorse Proprie
- ✦ Avviso pubblico per l'adozione di piani di smart working» di Dgr. 1942 del 18/02/2020



Identikit azienda

Ragione sociale	Confartigianato Imprese Lecco
Sito web	www.artigiani.lecco.it
Tipologia attività o CCNL Applicato	Associazione Imprenditoriale
Numero dipendenti	89 di cui donne 64
Segni distintivi	<ul style="list-style-type: none"> • Società del sistema Confartigianato Imprese; • Partecipazione pluriennale Avviso Parità Virtuosa

Obiettivo

- ✎ Valorizzazione delle risorse umane
- ✎ Miglioramento delle performance aziendali

Data di avvio

- ✎ 2013

Servizi welfare

- ✎ Voucher sanitari
- ✎ Welfare aziendale contrattuale
- ✎ Part -time provvisorio per esigenze di cura
- ✎ Smart working figure apicali con carichi di cura
- ✎ Doposcuola e copertura ponti scolastici per figli dei dipendenti
- ✎ Coaching femminile

Risorse

- ✎ Finanziamenti privati;
- ✎ Finanziamenti pubblici (tra cui Dgr 5969/2016).



Identikit azienda

Ragione sociale	Galvanica Sata Srl
Sito web	www.galvanicasata.it
Tipologia attività o CCNL Applicato	CCNL Metalmeccanico Artigiano
Numero dipendenti	16 di cui 6 donne
Segni distintivi	<ul style="list-style-type: none">• Associata Confartigianato Imprese Brescia• 2° clas. PMI Welfare Index - 2020• 1° clas. PMI Welfare Index – 2021

Obiettivo

- ✧ Valorizzazione delle risorse umane
- ✧ Miglioramento delle performance aziendali;
- ✧ Crescita del territorio

Data di avvio

- ✧ Anno di costituzione (2006)

Servizi welfare

- ✧ Polizza infortuni e malattia Covid-19 per dipendenti e famigliari;
- ✧ Check up facoltativo per dipendenti
- ✧ Infermeria interna con presenza DAE
- ✧ Smart working a favore delle donne
- ✧ Incentivi per la maternità
- ✧ Sviluppo spogliatoio dedicato al personale femminile
- ✧ Ruoli manageriali /di responsabilità

Risorse

- ✧ Risorse Private
- ✧ Avviso pubblico per l'adozione di piani di smart working» di Dgr. 1942 del 18/02/2020



Identikit azienda

Ragione sociale	Sidip Srl
Sito web	www.corporate.sidip.com
Tipologia attività o CCNL Applicato	CCNL Commercio e Servizi
Numero dipendenti	94 di cui 73 donne
Segni distintivi	<ul style="list-style-type: none"> • Associata Confartigianato Imprese Bergamo • Co-redazione Prassi UNI/PdR 51:2018 "Strumento per la crescita competitiva dell'impresa a valore artigiano" grazie al supporto di Regione e Unioncamere Lombardia • Premio speciale PMI WelFare Index per la qualità e per l'ampiezza delle misure di welfare adottate - 2021

Obiettivo

- ✧ Ottimizzazione delle performance aziendali;
- ✧ Condivisione dei risultati
- ✧ Crescita del territorio

Data di avvio

- ✧ Anno di costituzione (2015)

Servizi welfare

- ✧ Smart working (da marzo 2020);
- ✧ Flessibilità oraria;
- ✧ Programmi per la maternità anticipata
- ✧ Life-business coach
- ✧ Borse di studio
- ✧ Sportello di supporto psicologico
- ✧ Ritiro, sanificazione e riconsegna ossigenatori e saturimetri

Risorse

- ✧ Risorse proprie

Le nostre sfide future



Il welfare aziendale per Confartigianato è:

- ✦ Uno strumento di sostegno nella condizione lavorativa e di carriera;
- ✦ Una svolta organizzativa modulabile, ottimale per la condivisione dei carichi di cura;
- ✦ Un supporto integrativo alle politiche pubbliche di parità di genere.



*L'impegno di Confartigianato è rendere le politiche di welfare accessibili a tutte le **MPMI italiane** così da superare disuguaglianze, barriere sociali e economiche*

