



UNIONE EUROPEA
Fondi strutturali e di investimento europei



Regione
Lombardia



PROGRAMMI OPERATIVI REGIONALI 2014-2020

Gian Luca Gurrieri

**DG AMBIENTE E CLIMA
REGIONE LOMBARDIA**

Politiche per il clima *(e la qualità dell'aria)* del bacino padano finanziate dai fondi SIE



IL BACINO PADANO: UNA SCALA DI INTERVENTO «NATURALE»

Misure coordinate e congiunte a scala di bacino padano:

- 1° Accordo nel 2005 (Regioni)
- 2° Accordo nel 2007 (Regioni)
- 3° Accordo nel 2013 (8 Regioni/Prov. Autonome e 5 Ministeri)
- 4° Accordo nel 2017 (4 Regioni e Ministero Ambiente)

- Mobilità sostenibile e riduzione emissioni da circolazione veicoli diesel
- Limitazioni impianti a legna con elevate emissioni
- Riduzione delle emissioni agricoltura
- Gestione coordinata episodi acuti



UNIONE EUROPEA
Fondi strutturali e di investimento europei



Regione
Lombardia

fesr / fse

IL LIFE PREPAIR (progetto LIFE integrato che supporta l'attuazione del Piano ARIA)

OBIETTIVO: promuovere azioni di miglioramento della qualità dell'aria (rispetto direttiva 2008/50/CE)

PRINCIPALI AREE DI INTERVENTO per ridurre polveri sottili, ossidi di azoto, ammoniaca, anidride carbonica:

- ⇒ **Agricoltura:** gestione reflui zootecnici
- ⇒ **Biomassa:** combustione in piccolo impianti domestici
- ⇒ **Trasporti:** promozione mobilità sostenibile
- ⇒ **Efficienza energetica:** efficientamento energetico degli edifici

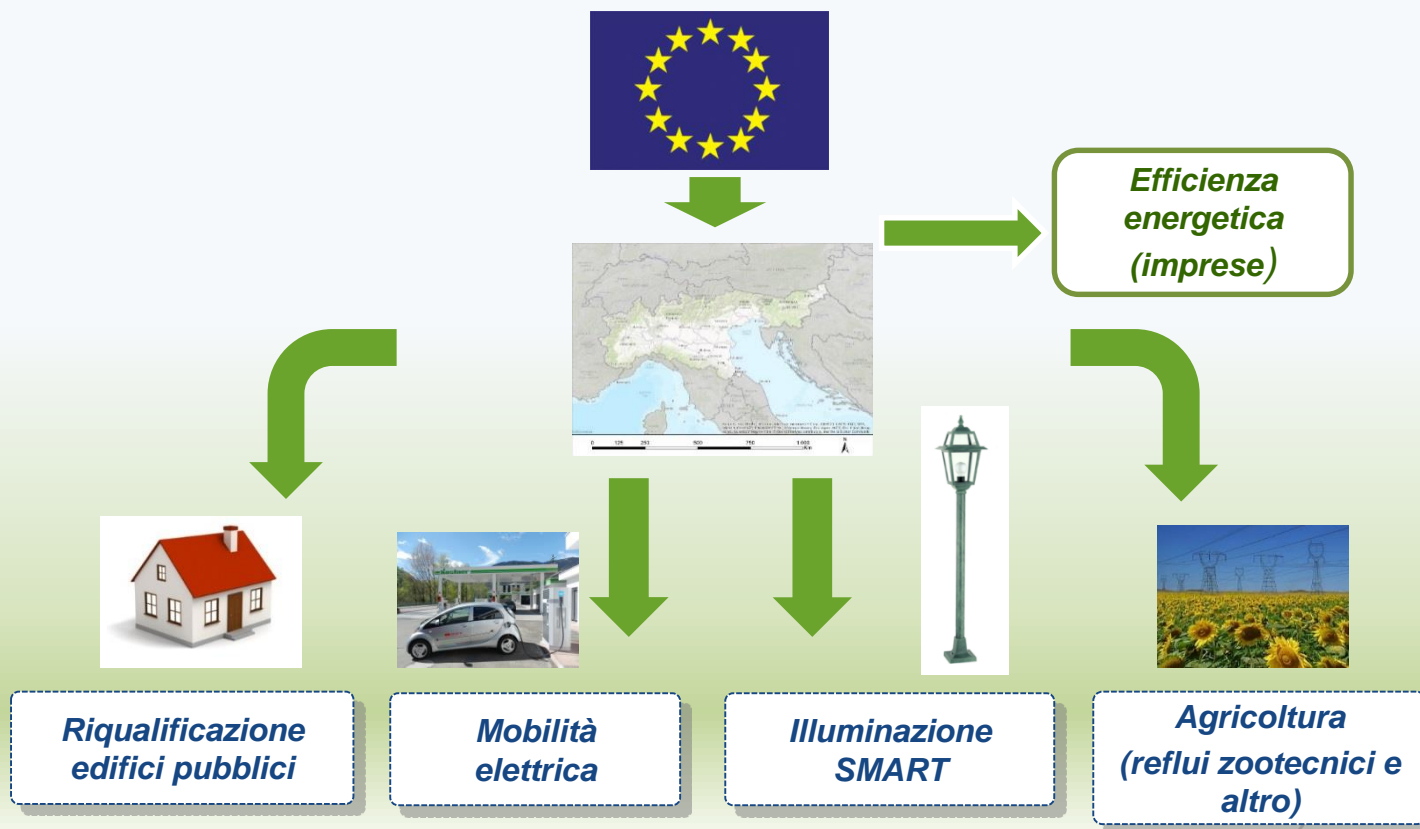
Budget: 17 M€ - 1/2/2017 – 31/1/2024

Partners: 6 Regioni
7 ARPA
3 Comuni
2 Enti sistemi regionali

Azioni win win aria - clima



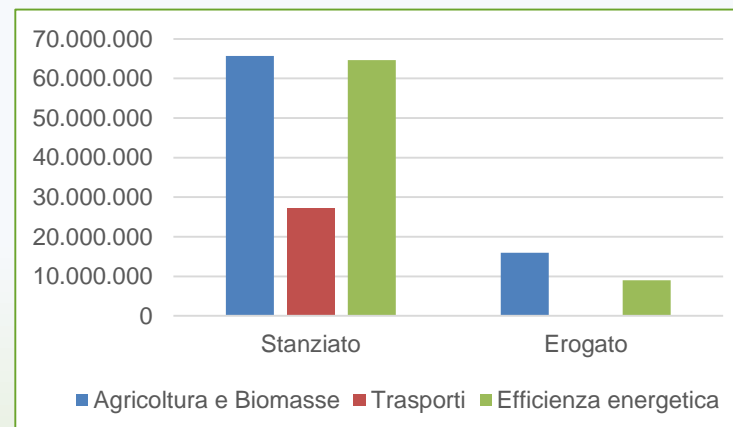
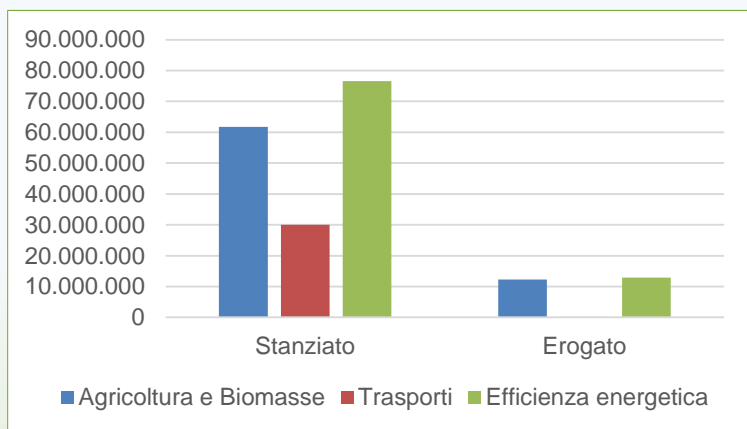
AZIONI COMPLEMENTARI : linee di intervento (in tutte le Regioni del bacino padano)



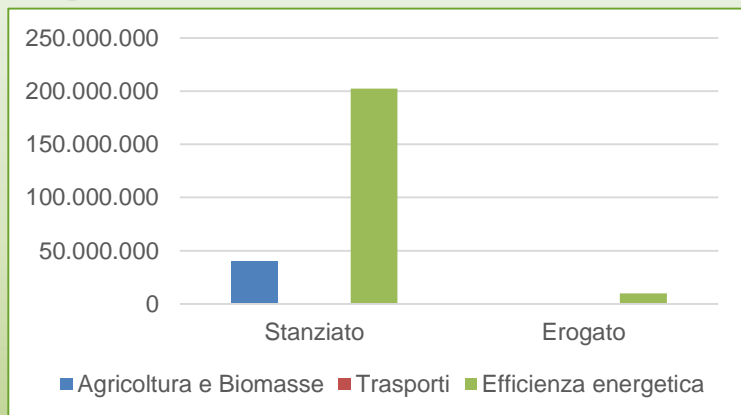
DOTAZIONE COMPLESSIVA REGIONI: 700 ML €

Fondi complementari nelle 4 regioni del bacino padano

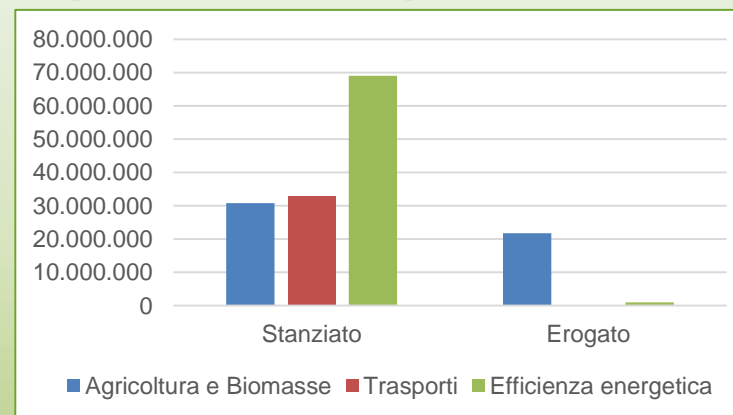
COMITATO FONDI COMPLEMENTARI - assicurare coordinamento permanente nell'utilizzo fondi SIE



Regione Lombardia



Regione Emilia Romagna



Regione Piemonte

Regione Veneto

Stato avanzamento, novembre 2018



UNIONE EUROPEA
Fondi strutturali e di investimento europei



Regione Lombardia

fesr / fse

PROGRAMMI OPERATIVI REGIONALI 2014-2020

1

POR FESR 2014-2020 UN ESEMPIO EFFICIENTAMENTO ENERGETICO (ristrutturazione profonda) REGIONE LOMBARDIA



43 ML di € - BANDO «FREE»

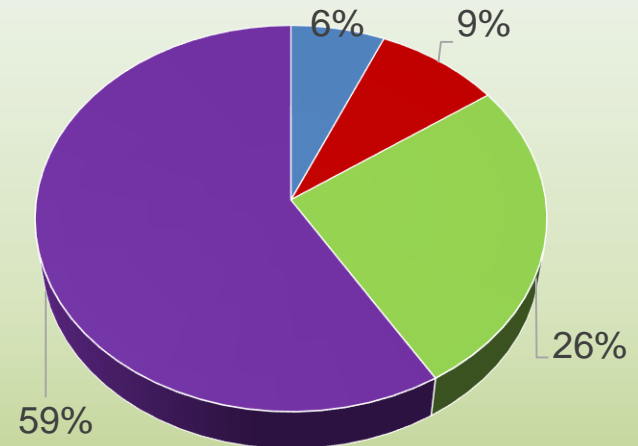
Finanziamento 30% fondo perduto, 40% a restituzione.
Trasformazione in edifici NZEB (min 1 ML di €)

45 interventi di trasformazione dell'edificio in NZEB
(superficie media edificio: 2.200 mq)

Totale investimenti: 64 ML €
Risparmio complessivo: 45 GWh/a
Contributo medio: 950.000 €
Costo medio unitario: 650 €/m² (sup. utile climatizzata)

Riduzione fabbisogno energetico:

- Epgl, nren → - 86%
- €/kWh risparmiato → 1,47 (EPgl, tot)
- €/kWh risparmiato → 1,36 (Epgl, nren)
- Sistemi di monitoraggio dei consumi e della produzione impianti FER
- Bioarchitettura e edilizia sostenibile



■ Uffici ■ Teatri, musei, etc ■ Palestre, spogliatoi ■ Scuole



UNIONE EUROPEA
Fondi strutturali e di investimento europei



Regione
Lombardia

fesr / fse

2 POR FESR 2014-2020 UN ESEMPIO EFFICIENTAMENTO ENERGETICO (ristrutturazione profonda) REGIONE LOMBARDIA



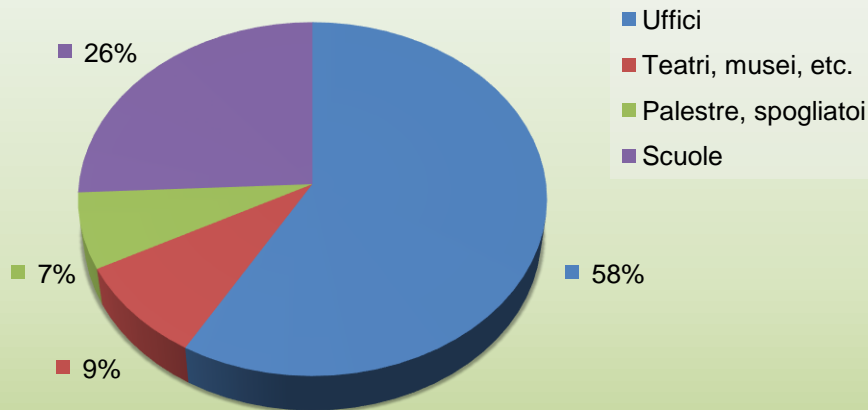
20,7 ML di € - BANDI «PICCOLI COMUNI»
Finanziamento 90% a fondo perduto, max 250.000 €. Ristrutturazione importante secondo livello

102 interventi di efficientamento di edifici pubblici (superficie media edificio: 510 mq), 25 già conclusi

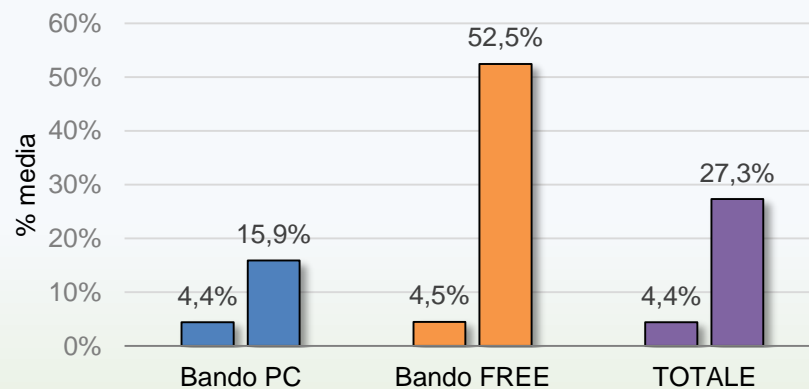
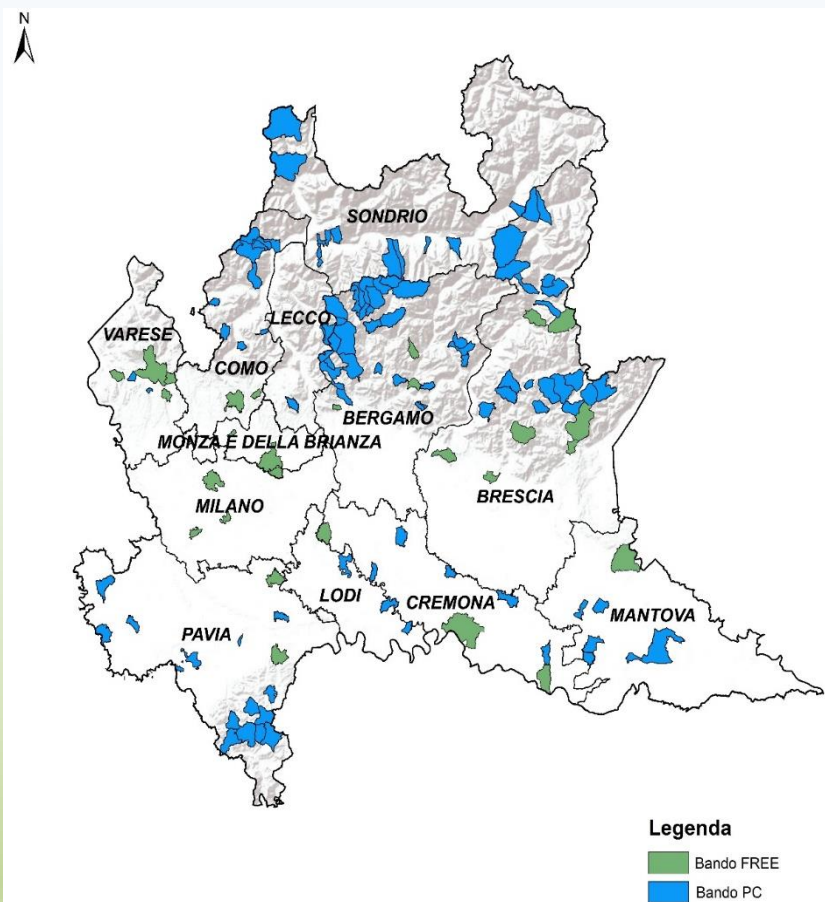
Contributo medio: 205.000€ (max 250.000 €)
Costo medio unitario: 419 €/m²
(sup. utile climatizzata)
Risparmio complessivo: 13GWh/a

Riduzione fabbisogno energetico:

- Ep_{gl}, nren → - 52%
- €/kWh risparmiato → 2,2 (EP_{gl}, tot)
- €/kWh risparmiato → 2,15 (EP_{gl}, nren)

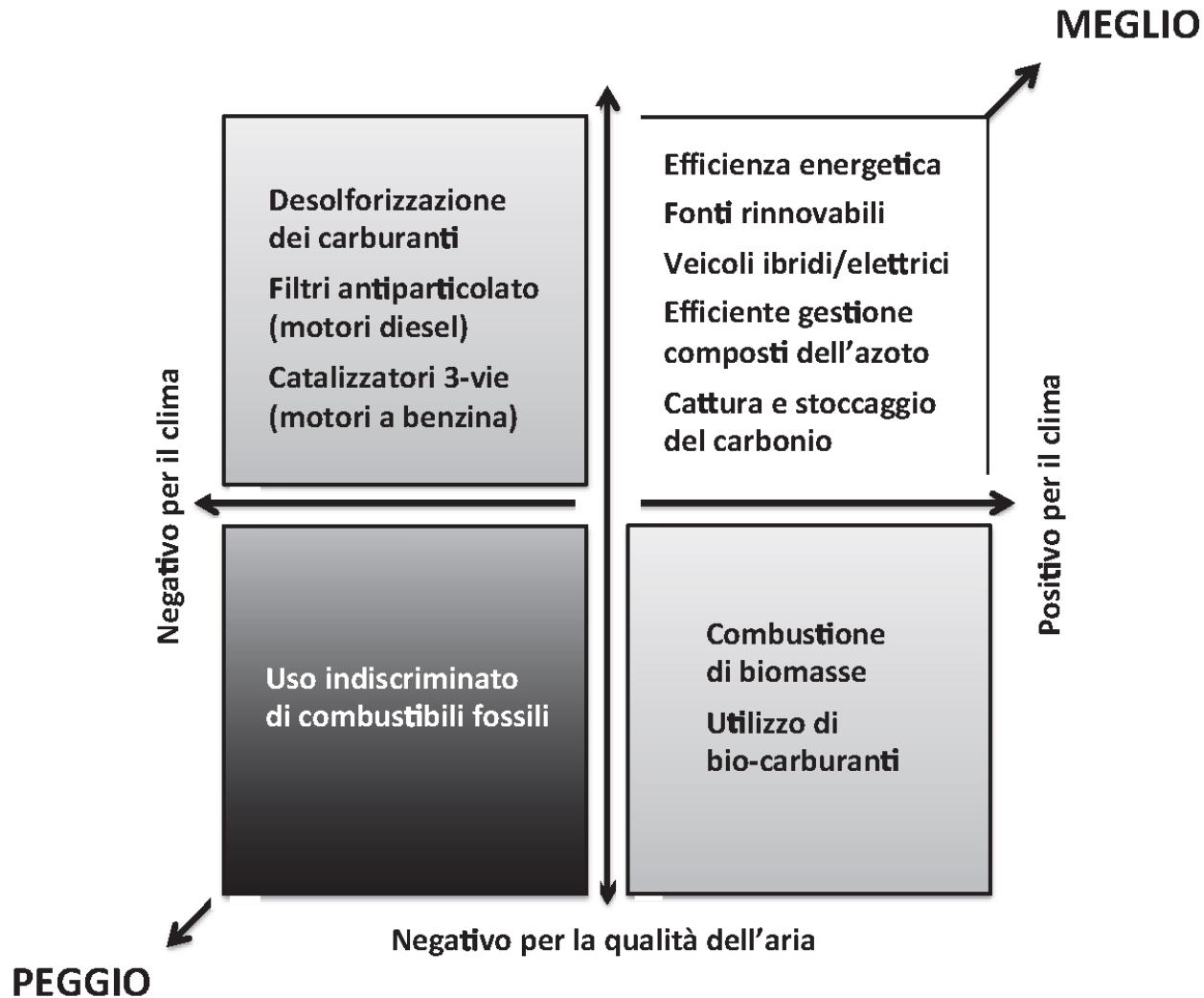


BANDI EDILIZIA – FESR 2014-2020



- **147 edifici efficientati**
- **Potenza fotovoltaica installata: 1,8 MW**
- **Risparmio: 60 ML di kWh/a (Epgl,nren)**
- **Riduzione CO2: 10.000 t/a**
- **Riduzione NOx: 5.880 kg/a**

ATTENZIONE: importanza di politiche europee “WIN – WIN”



ATTENZIONE: importanza di politiche europee “WIN – WIN”

Esempi di interferenza negativa tra politiche (Corte Conti UE, 2018)

COMBUSTIONE BIOMASSA LEGNOSA

«55. Molte politiche dell'UE hanno un impatto sugli inquinanti atmosferici e, pertanto, sulla qualità dell'aria, in particolare per quanto riguarda cambiamenti climatici, energia, trasporti e mobilità, industria e agricoltura»

*«59. Le politiche dell'UE sui cambiamenti climatici promuovono la **biomassa** come fonte di energia rinnovabile. La direttiva sull'energia da fonti rinnovabili prevedeva nel 2009 che l'UE coprisse almeno il 20 % del proprio fabbisogno totale di energia con fonti rinnovabili entro il 2020.*

Da allora, i finanziamenti dell'UE a favore di progetti per la biomassa sono più che raddoppiati (ndr: da 1,6 a 3,4 mld euro nelle ultime due programmazioni settennali). ..., la Corte ha rilevato che la combustione di biomassa legnosa può anche comportare emissioni più elevate di determinati inquinanti atmosferici nocivi. L'AEA ha rilevato problematiche analoghe»



UNIONE EUROPEA
Fondi strutturali e di investimento europei



Regione
Lombardia



ATTENZIONE: importanza di politiche europee

“WIN – WIN”

Altro esempio di interferenza negativa tra politiche (Corte Conti UE, 2018)

LE POLITICHE SUL DIESEL

«57. I veicoli diesel costituivano un elemento fondamentale per i costruttori di automobili nell'UE al fine di adempiere gli obblighi di riduzione del biossido di carbonio (CO₂), poiché essi producono meno emissioni di CO₂ rispetto alle automobili a benzina. ... le norme EURO hanno notevolmente ridotto le emissioni di CO₂ e PM, ma non sono riusciti a fare altrettanto con le emissioni di NO_x, causate da tali veicoli. È noto da anni che **le emissioni effettive di NO_x sono più elevate di quelle prodotte in condizioni di prova.**»

POLITICHE PER LA PROTEZIONE DELLE ACQUE

« 62. L'agricoltura rappresenta il 94 % delle emissioni di ammoniaca (NH₃) nell'UE. L'ammoniaca è un precursore del PM.»

Nota 73: ... la direttiva sui nitrati relativa alla protezione delle acque dell'inquinamento provocato dai nitrati provenienti da fonti agricole ... pone l'accento sull'impatto dell'azoto sulla qualità dell'acqua, piuttosto che sulla qualità dell'aria.



UNIONE EUROPEA
Fondi strutturali e di investimento europei



Regione
Lombardia



fesr /



fse

PROSPETTIVE 2021 - 2027



Per la complementarità con le azioni di Bacino Padano
**E' STRATEGICO PROSEGUIRE LE AZIONI
2014-2020**

- ➡ Efficiamento edifici
- ➡ Produzione FER termiche e elettriche
- ➡ Mobilità elettrica e ciclistica
- ➡ Agricoltura



**AMPLIANDO ULTERIORMENTE LE AREE DI
INTERVENTO 2021-2027, ponendo vincoli
alla realizzazione di AZIONI WIN-WIN**



Grazie per l'attenzione.

Gian Luca Gurrieri



UNIONE EUROPEA
Fondi strutturali e di investimento europei



Regione Lombardia



PROGRAMMI OPERATIVI REGIONALI 2014-2020