

Comitato di Sorveglianza PR FSE+ 2021-2027

Le Strategie per lo Sviluppo Urbano Sostenibile

Milano,

16 ottobre 2025



Le Strategie di Sviluppo Urbano Sostenibile

La **qualità dello spazio urbano**, la **presenza di servizi ed infrastrutture**, l'**integrità del paesaggio** sono solo alcune delle determinanti territoriali capaci di favorire il **benessere delle persone**, la **crescita economica** e la **coesione sociale**.

I territori ed i quartieri più fragili, dove sono spesso concentrate le disuguaglianze, costituiscono un limite alla crescita e al benessere delle persone.

Regione Lombardia, per il periodo **2021-2027**, ha promosso azioni di **sviluppo territoriale integrato** per affrontare il tema della **disuguaglianza in ambiti urbani**.

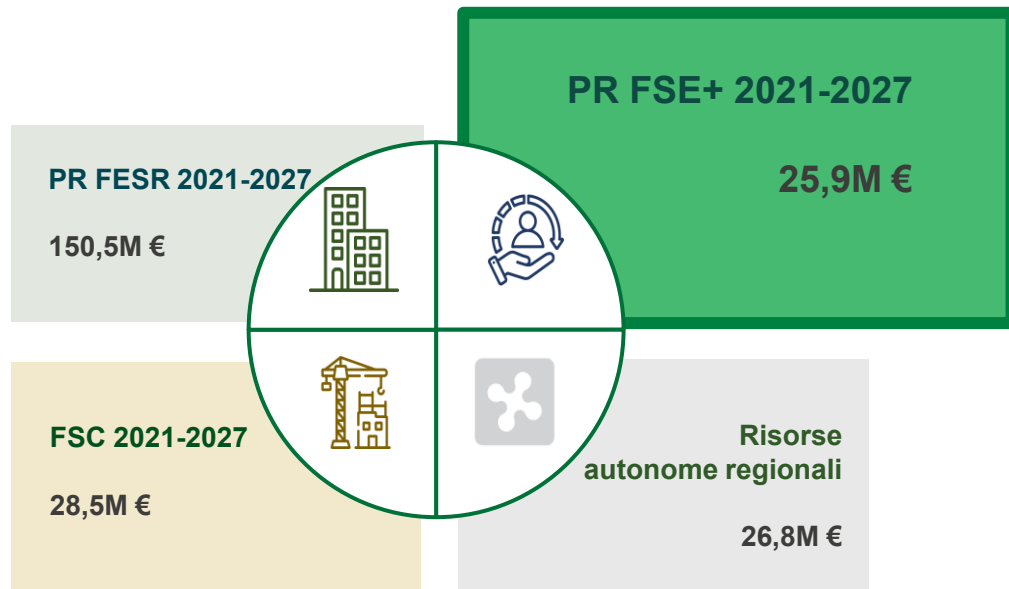
Le Strategie di Sviluppo Urbano Sostenibile (SUS) attuano processi di rigenerazione urbana, intesa quale **insieme coordinato di azioni urbanistico-edilizie (materiali) e di iniziative sociali (immateriali)**, che puntano ad aumentare l'inclusione sociale delle popolazioni più fragili (per età, genere e vulnerabilità materiale ed immateriale), riducendo le disuguaglianze materiali ed immateriali.

14 Strategie di Sviluppo Urbano Sostenibile

Attuate tramite 168 azioni

Alle Strategie sono destinati oltre
**231,7 milioni € di contributo pubblico e
61,6 milioni € di cofinanziamento comunale**

Le risorse finanziarie delle SUS



Le strategie di sviluppo urbano sostenibile – i piani finanziari

Comune	PR FESR – Asse IV*	PR FSE+	AT FESR/Asse V	Risorse aggiuntive FSC	Fondi propri del Comune	Totale
Bergamo	11.330.000 €	3.670.000 €	300.000 €	585.000 €	15.760.000 €	31.645.000,00 €
Brescia	12.000.000 €	3.000.000 €	300.000 €	2.100.000 €	19.705.405 €	37.105.405,00 €
Busto Arsizio	14.144.780 €	855.220 €	299.997 €	2.400.000 €	5.150.000 €	22.849.997,00 €
Cinisello Balsamo	14.450.000 €	550.000 €	300.000 €	2.400.000 €	3.027.911 €	20.727.911,07 €
Cremona	14.000.000 €	1.000.000 €	160.000 €	2.400.000 €	2.561.347 €	20.121.347,00 €
Gallarate	13.476.000 €	1.024.000 €	195.200 €	2.400.000 €	1.431.000 €	18.526.200,00 €
Legnano	13.878.000 €	1.122.000 €	300.000 €	2.400.000 €	268.513 €	17.968.513,00 €
Mantova	8.771.482 €	6.227.519 €	299.980 €	1.500.000 €	16.300 €	16.815.280,00 €
Milano	6.300.000 €	650.000 €	139.000 €	1.200.000 €	2.230.000 €	10.519.000,00 €
Monza	12.480.000 €	2.020.000 €	290.000 €	2.100.000 €	0 €	16.890.000,00 €
Pavia	13.025.000 €	1.975.000 €	300.000 €	2.400.000 €	1.600.000 €	19.300.000,00 €
Rho	12.900.000 €	780.000 €	270.000 €	2.100.000 €	8.283.700 €	24.333.700,00 €
Sondrio	14.080.000 €	920.000 €	300.000 €	2.400.000 €	1.550.000 €	19.250.000,00 €
Vigevano	12.820.000 €	2.080.000 €	298.000 €	2.100.000 €	104.000 €	17.402.000,00 €
Totale	173.655.262 €	25.873.739 €	3.752.177 €	28.485.000 €	61.688.176 €	293.454.353 €

Le Azioni Materiali delle SUS

Con il PR FESR 2021-2027, il Fondo Sviluppo e Coesione (FSC) e Risorse autonome regionali, sono state finanziate 79 azioni articolate in 5 tipologie di interventi



Efficientamento Energetico

Interventi volti a migliorare l'efficienza energetica degli edifici pubblici esistenti, riducendo i consumi e l'impatto ambientale.



Riqualificazione Edilizia Pubblica

Ristrutturazione e ammodernamento di edifici pubblici per migliorarne la funzionalità e la sicurezza a beneficio della comunità.



Costruzione di Nuovi Edifici

Realizzazione di nuove strutture pubbliche essenziali, progettate secondo i criteri di sostenibilità e innovazione architettonica.



Riqualificazione degli Spazi Aperti

Interventi sul tessuto urbano per trasformare spazi degradati in aree verdi, piazze e luoghi di aggregazione, migliorando la qualità della vita.



Potenziamento Dotazioni Naturali

Incremento e valorizzazione degli elementi naturali all'interno degli spazi pubblici, come alberi, giardini e sistemi di drenaggio sostenibile.



14 Azioni di Governance

Le Azioni Immateriali delle SUS

Con il PR FSE+ 2021-2027 sono state finanziate 75 azioni con forte impatto sociale sui territori



Occupazione e Lavoro

Migliorare l'accesso all'occupazione e le misure di attivazione



Sviluppo di Servizi Educativi e Formativi di Qualità

Potenziamento dell'offerta formativa per rispondere alle esigenze del mercato del lavoro e ridurre la dispersione scolastica.



Inclusione Socio-Lavorativa di Persone in Condizioni di fragilità fragilità

Interventi per l'inserimento sociale e professionale di individui vulnerabili e a rischio di esclusione.



Servizi Abitativi, Assistenza Socio-Sanitaria e Socio-Assistenziale

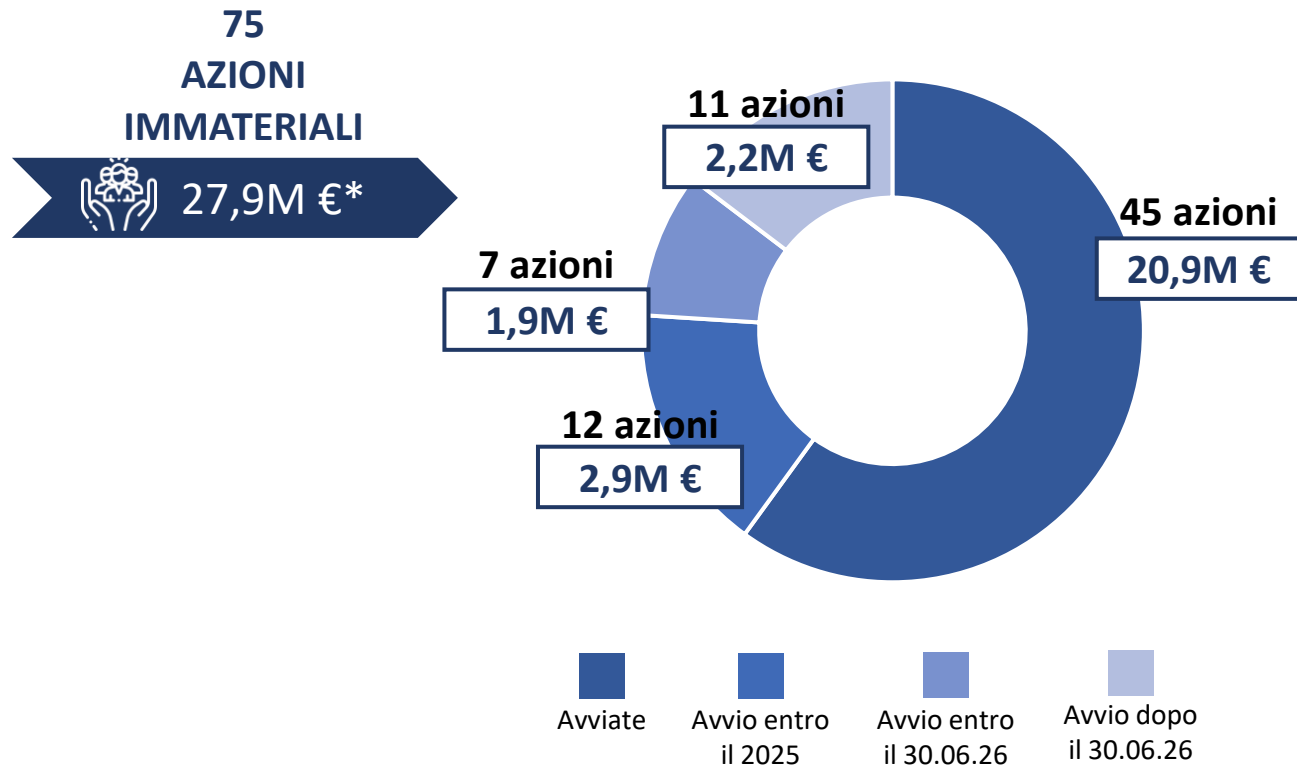
Garantire soluzioni abitative adeguate e rafforzare la rete di supporto socio-sanitario e assistenziale.



Innovazione Sociale e Animazione Territoriale

Sostegno a progetti che introducono nuove iniziative di miglioramento della qualità della vita e che rafforzano la coesione e la partecipazione della comunità locale.

Dove siamo - Avanzamento procedurale SUS PR FSE+



*Comprensivo della quota di cofinanziamento comunale (2M €)

Sinergie con PNRR - Metodologia di analisi degli interventi immateriali

La natura degli **interventi immateriali** che rende difficoltosa una collocazione geografica puntuale ha determinato un'analisi di più ampio respiro, mirata all'**individuazione dei maggiori temi di interesse** affrontati dagli **interventi delle Strategie** e di quelli **finanziati a valere sul PNRR**.



I DATI

Le informazioni sono state reperite tramite la *Dashboard del Piano Nazionale di Ripresa e Resilienza in Lombardia*, che fornisce uno **stato di avanzamento** aggiornato periodicamente degli **interventi PNRR** regionali.



IL METODO

1. Per **ciascun Comune** beneficiario delle Strategie sono stati individuati gli **interventi PNRR immateriali** e le maggiori **aree tematiche** di interesse coperte dagli stessi
2. Le aree tematiche individuate sono state **confrontate con le finalità di ciascuna Strategia**, per cogliere affinità, sovrapposizioni e differenze rispetto agli ambiti di intervento
3. I **Comuni** sono stati **interpellati per confermare o integrare l'analisi** svolta, arricchendo le informazioni disponibili con la prospettiva e la sensibilità della gestione diretta



I RISULTATI

I **Comuni beneficiari** delle Strategie sono stati **suddivisi in tre categorie**, a seconda dell'**interazioni individuata tra le tematiche SUS** e quelle del **PNRR**.

Sinergia tra le SUS e gli interventi immateriali del PNRR

I Comuni di seguito riportati utilizzano in **modo strategico le risorse del PNRR** intervenendo in **maniera sinergica sugli stessi ambiti oggetto delle azioni immateriali** delle Strategie di Sviluppo Urbano Sostenibile. Si riportano di seguito i principali target delle rispettive Strategie:

Bergamo



Rafforzamento dei servizi educativi e per l'infanzia



Animazione Territoriale

Busto Arsizio



Inclusione sociale e servizi per il territorio



Orientamento e formazione professionale

Gallarate



Orientamento e accesso alla cultura



Inclusione sociale delle persone vulnerabili

Cremona



Inclusione sociale



Servizi per i giovani e contrasto alla dispersione scolastica

Vigevano



Community building ed empowerment



Inclusione sociale delle persone vulnerabili

Pavia



Orientamento e accesso alla cultura

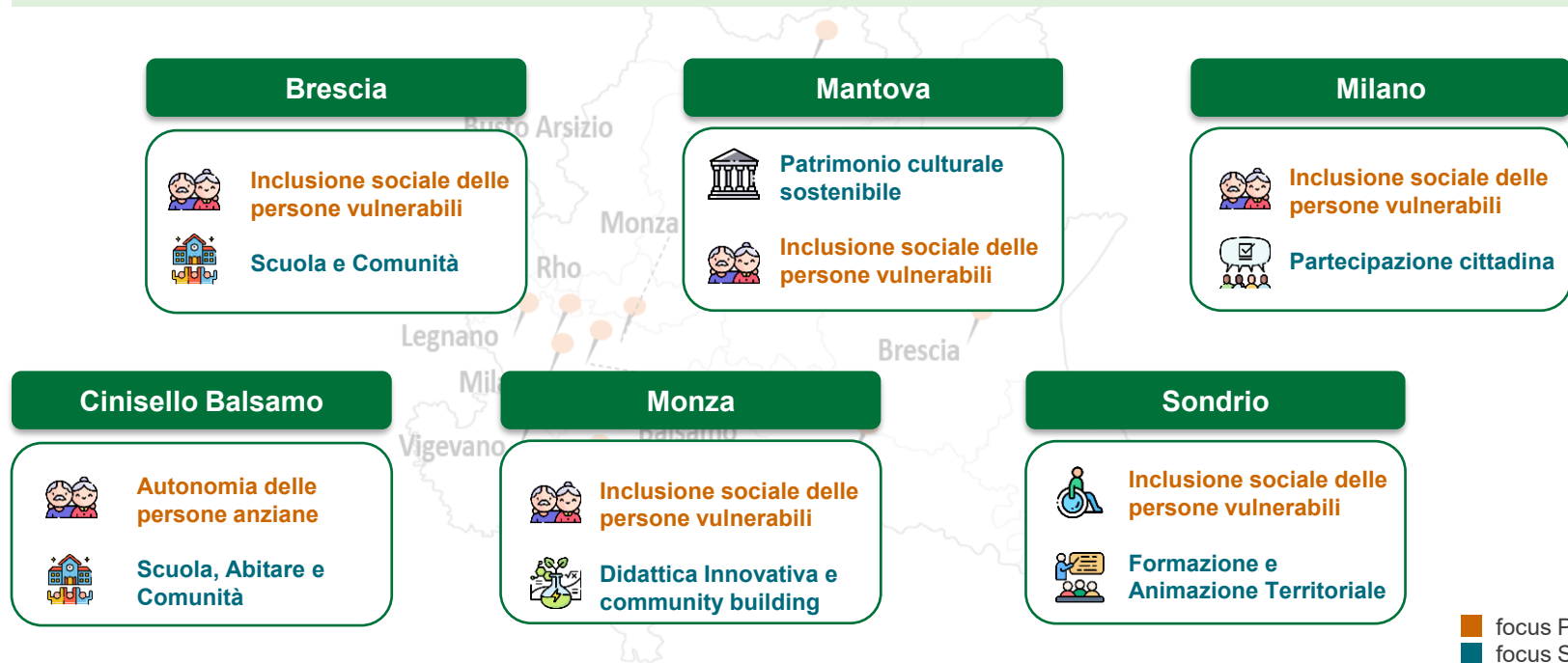


Community building ed empowerment

Complementarietà tra le SUS e gli interventi immateriali del PNRR

I seguenti Comuni hanno valutato un **utilizzo prevalentemente complementare** delle risorse SUS e PNRR, così da **intervenire con le azioni immateriali in diverse aree tematiche**.

Si riportano di seguito i principali target delle rispettive Strategie, distinguendo tra SUS e PNRR:



Differenziazione tra le SUS e gli interventi del PNRR

I Comuni di questa categoria utilizzano le **risorse del PNRR per operazioni prevalentemente materiali**, eventualmente anche sinergiche con le azioni materiali delle SUS. Tuttavia, **non si rilevano sinergie o complementarità sui temi di interesse delle azioni immateriali**.

Si riportano di seguito i principali target delle rispettive Strategie:



Comune di Bergamo – SPAZI_ARE (SPAZI_Aperti, Resilienti e Educativi)

La Strategia del Comune di Bergamo si articola in interventi volti al **miglioramento delle relazioni dell'area progettuale con i tessuti urbani circostanti e il centro della città**. Attraverso le azioni immateriali promuove **l'inclusione sociale, la partecipazione cittadina e il rafforzamento dei servizi educativi e per l'infanzia**. Queste iniziative si integrano con quelle previste dal PNRR, volte in particolare al supporto alla genitorialità.

FSE+ - Strategie Urbane

3,67M €

211,5K €

PNRR

Partecipazione cittadina e reti di quartiere

Supporto ai servizi educativi

Supporto alla genitorialità e ai servizi per l'infanzia

Inclusione sociale

Animazione territoriale

AMBITI DI SINERGIA

Comune di Brescia – La scuola al centro de futuro

La Strategia di **Brescia** interviene sul **sistema delle scuole come luogo di coesione sociale e formazione** verso un modello di sviluppo sostenibile. Attraverso le azioni immateriali, intende contribuire alla riduzione delle diseguaglianze e al rafforzamento della coesione sociale, in complementarità con le azioni del PNRR che rafforzano gli interventi a valere su FSE+, e agiscono a favore di segmenti fragili della cittadinanza e gli operatori sociali.



Comune di Busto Arsizio – B.Re.a.T.H.E. Generations

La Strategia prevede la **trasformazione del sistema di spazi ed edifici pubblici dell'area target**, in particolare tramite la creazione di un **nuovo hub di comunità (Boost Community Hub)**. Le azioni immateriali sostengono l'**attivazione del Community Hub** tramite il **coinvolgimento degli abitanti** del quartiere, mentre le **azioni finanziate con il PNRR** espandono il **target della popolazione supportata**.

FSE+ - Strategie Urbane

855K €

715K €

PNRR

Animazione e attivazione territoriale

Servizi per anziani

Potenziamento di servizi
aperti al territorio

Formazione e orientamento
professionale rivolti ai giovani

Inclusione sociale delle
persone con disabilità

AMBITI DI SINERGIA

Comune di Cinisello Balsamo – Entangled

La strategia vuole creare nuove **traiettorie di mobilità sociale e culturale**, oltre a nuovi **processi di coesione, integrazione e inclusione** nel quartiere Crocetta, favorendo anche la sua riqualificazione fisica. Gli hub di servizi sono focalizzati sui **temi dell'abitare, della scuola e della qualità degli spazi pubblici e dei servizi**. I fondi del PNRR, attraverso l'ASST territoriale, contribuiscono al **supporto delle categorie più vulnerabili**.

FSE+ - Strategie Urbane

810K €

1,79M €

PNRR

Abitare sperimentale e innovativo

Contrasto alla **dispersione scolastica**,
modalità **didattiche** innovative

**Promozione attività culturali e
sociali**

Autonomia delle persone
anziane e disabili

AMBITI DI SINERGIA

Comune di Cremona – Giovani in Centro

il Comune di Cremona prevede **interventi nell' area del Centro storico per creare sede di attività e servizi destinati principalmente alla popolazione giovane**. Attraverso le azioni immateriali, finalizza gli interventi di rigenerazione ai bisogni della cittadinanza, individuando connessioni e mettendo in comunicazione gli spazi pubblici in un'ottica inclusiva, di sviluppo e di sostenibilità pienamente allineati agli sforzi sostenuti con il PNRR.



Comune di Gallarate – GROW29

La Strategia di Gallarate promuove **interventi di rigenerazione del patrimonio edilizio scolastico e pubblico** e della **rete dei servizi socio-sanitari**, favorendo l'**inclusione sociale** delle fasce più vulnerabili attraverso **percorsi formativi, lavorativi ed imprenditoriali** realizzati all'interno dei nuovi spazi. I temi si intersecano con gli investimenti del **PNRR** con particolare riferimento alle **promozione culturale sperimentale e al supporto della genitorialità**.



Comune di Legnano – La Scuola si fa in città

La Strategia di Legnano interviene sul **sistema scolastico** e sugli **spazi urbani come luoghi di coesione sociale** promuovendo la partecipazione attiva della comunità scolastica e locale. Attraverso azioni immateriali, mira **alla riduzione delle disuguaglianze e al rafforzamento delle reti educative e sociali**.

Non sono previsti interventi immateriali sinergici o complementari nell'ambito del PNRR.

FSE+ - Strategie Urbane

1,18M €

Partecipazione cittadina

Animazione territoriale

Potenziamento di servizi aperti al territorio

Gestione condivisa degli spazi

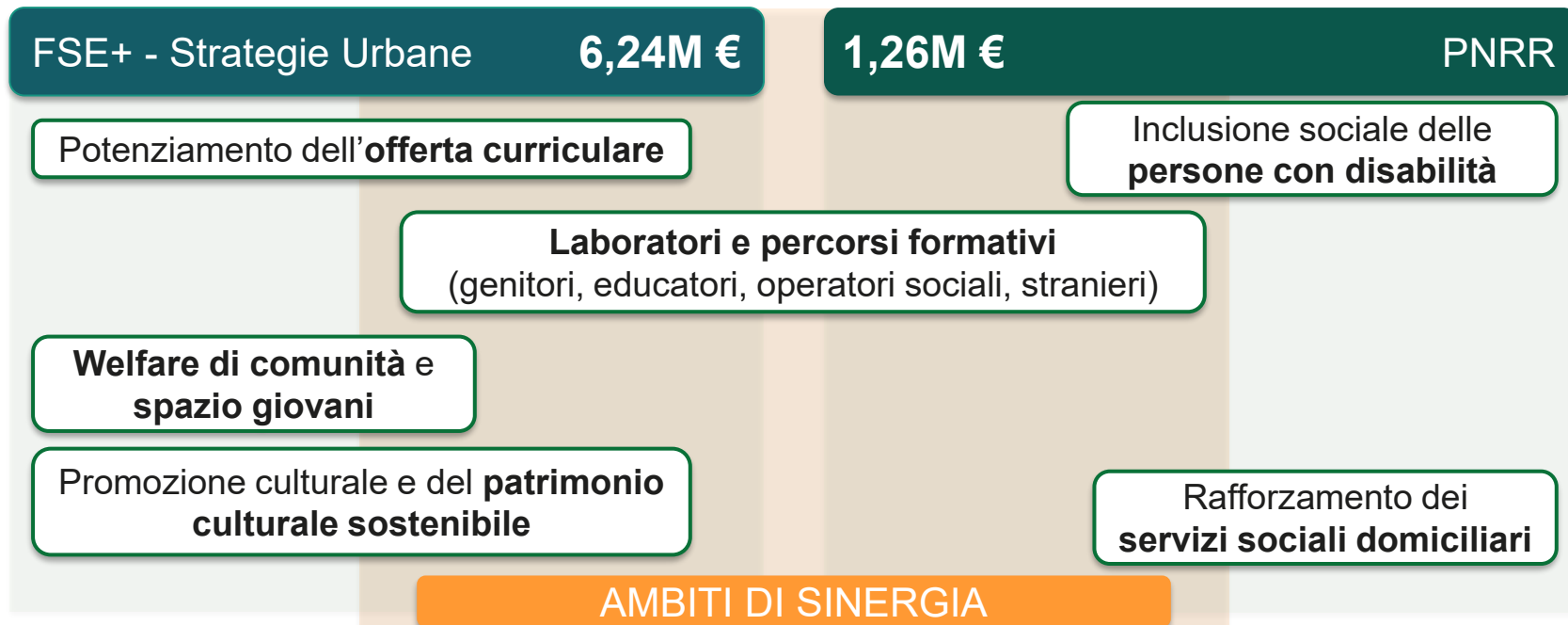
Percorsi didattici innovativi

-

PNRR

Comune di Mantova – Generare il Futuro: dalla scuola alla città

La Strategia individua **4 hub tematici** in luoghi chiave della città, connotati da una specifica **vocazione** nel sistema cittadino e mirati a favorire la **partecipazione inclusiva** grazie alle riqualificazioni materiali e alle **azioni immateriali**. Le azioni immateriali sostenute con il PNRR mirano al contempo ad intercettare i bisogni della popolazione in senso più ampio, concentrando sui segmenti più fragili.



Comune di Milano – MI@OVER.NET - Servizi integrati per quartieri inclusivi

La Strategia di Milano interviene sui **servizi di quartiere** e sugli **spazi pubblici** come leve di **coesione sociale**. Attraverso azioni immateriali, mira alla **riduzione delle disuguaglianze** e al **rafforzamento della rete di servizi per le fasce più fragili**, in particolare la **popolazione anziana**. Opera in complementarità con il PNRR che valorizza la partecipazione attiva delle categorie più fragili.



Comune di Monza – Una Comunità Educante al Futuro

La Strategia di **Monza** interviene sul **sistema delle scuole dell'obbligo** al fine di migliorare il ruolo della scuola **come luogo di coesione sociale e formazione** a livello di quartiere. Attraverso le azioni immateriali finanziate con FSE+ e PNRR, il Comune di Monza intende contribuire alla riqualificazione dei servizi formativi, alla riduzione delle disuguaglianze e al rafforzamento della coesione sociale.



Comune di Pavia– Pavia Città d'Acqua

La strategia si basa sulla **rigenerazione e sulla restituzione del waterfront alla città**, come opportunità per una migliore efficienza dei suoi ecosistemi, conciliando società e biodiversità mediante la creazione di **ambienti sostenibili, partecipativi e culturalmente vivaci**. Gli investimenti del PNRR si allineano in particolare nel supportare **l'accesso all'istruzione e alla cultura** per le fasce più deboli.

FSE+ - Strategie Urbane

2,08M €

1,9M €

PNRR

Orientamento e formazione per la ricerca lavorativa

Educazione ambientale

Istruzione e accesso alla cultura

Community building

Inclusione sociale

Autonomia delle persone anziane

AMBITI DI SINERGIA

Comune di Rho – Ponti, cerniere e modelli gestionali per la rigenerazione urbana

La strategia promuove la rigenerazione urbana attraverso la realizzazione di **luoghi e azioni capaci di creare nuovi «ponti»** che promuovono la riqualificazione e lo sviluppo di iniziative volte a stimolare **senso di appartenenza e di comunità** attraverso **attività educative, formative, didattiche, socioculturali, e di accompagnamento sociale**. Non sono previsti interventi immateriali sinergici o complementari nell'ambito del PNRR.

FSE+ - Strategie Urbane

1,0M €

Protagonismo e partecipazione
giovanile

Modalità didattiche innovative

Housing sociale
e servizi per l'abitare

Community building

Agricoltura sociale

-

PNRR

Comune di Sondrio – MONTE SALUTE

La Strategia di Sondrio è orientata ad una azione sociale generativa con al centro la **rifunzionalizzazione** dell'area dell'ex **Ospedale Psichiatrico**, e vede il **coinvolgimento della comunità locale** per rafforzare la **prospettiva della coproduzione** dei **servizi territoriali**. Attraverso le azioni immateriali, intende contribuire alla riqualificazione dei servizi sanitari alla cittadinanza, alla riduzione delle diseguaglianze e al rafforzamento della coesione sociale.

FSE+ - Strategie Urbane

1,07M €

Formazione e **Start Up** giovanile

Animazione territoriale e sviluppo di **Comunità**

3,19M €

PNRR

Inclusione sociale delle **persone con disabilità**

Autonomia delle persone anziane

Inclusione abitativa, sociale e lavorativa

Supporto alla genitorialità e **prevenzione di vulnerabilità**

AMBITI DI SINERGIA

Comune di Vigevano – Vigevano.inc

Con la **Strategia**, il Comune punta alla costruzione di una **rete di City Service Hub**, intesi come luoghi e servizi orientati al **rafforzamento delle capacità** del capitale umano della città e alla **riduzione delle diseguaglianze sociali**. Attraverso le azioni immateriali, sulle diverse fonti di finanziamento, il Comune di Vigevano ricerca la sinergia tra obiettivi di rigenerazione urbana, contrasto alle diseguaglianze e inclusione sociale.





Grazie.