



UNIONE EUROPEA

Fondo sociale europeo



Regione
Lombardia



POR FSE 2014-2020 / OPPORTUNITÀ E INCLUSIONE

Comitato di Sorveglianza, 4 giugno 2019

PROGETTO
LOMBARDIA EUROPA 2020

Egidio Longoni
Vicesegretario ANCI Lombardia

IL PROGETTO IN SINTESI

LOMBARDIA EUROPA 2020:

Progettazione, modellizzazione e start-up di SERVIZI EUROPA d'AREA VASTA (SEAV) nei contesti lombardi: essere competitivi in Europa



SERVIZIO






che declina le politiche Europee a livello locale aumentando la capacità di spendere risorse in qualità e quantità.

LOMBARDIA EUROPA 2020

Il progetto è promosso da **Regione Lombardia**, **Anci Lombardia** e **Provincia di Brescia**, ed è finanziato con risorse europee nell'ambito della programmazione POR FSE 2014-2020.

Il progetto LOMBARDIA EUROPA 2020 prevede l'attivazione di **12 SEAV** – Servizi Europa d'Area Vasta uno per ogni contesto territoriale regionale.

I SEAV sono modelli organizzativi europei volti a:

-  Qualificare le competenze pubbliche presenti sul territorio regionale
-  Promuovere nuove forme di cooperazione amministrativa a servizio del cittadino
-  Innovare le politiche di sviluppo locale avvicinandole sempre di più ai bisogni dei territori
-  Valorizzare le opportunità di finanziamento messe a disposizione dall'Unione europea
-  Promuovere sinergie e risposte concrete

LOMBARDIA EUROPA 2020: SEAV



SERVIZIO

SEAV gestisce i servizi europei



EUROPA

SEAV attrae risorse europee



AREA

SEAV aggrega gruppi di Comuni e Province



VASTA

SEAV prevede la partecipazione attiva dei soggetti del territorio



UNIONE EUROPEA
Fondo sociale europeo

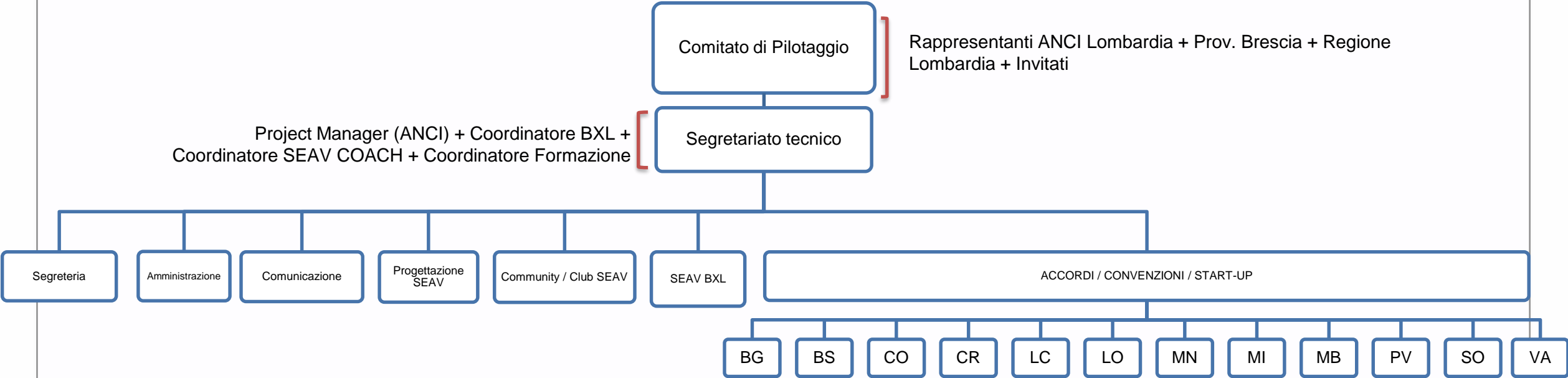


Regione
Lombardia



LOMBARDIA EUROPA 2020: SEAV

Governance di progetto



SEAV COACH

Ascolto e supporto agli enti locali sottoscrittori dell'Accordo quadro

Opera secondo le indicazioni fornite dalla struttura di governance del progetto a favore dei rappresentanti locali SEAV, e ha il compito di:

- Proporre e attivare azioni di **assistenza tecnica** e supporto al processo di costituzione e **avvio** del **SEAV Territoriale**;
- Attivare **percorsi di empowerment** volti a mantenere il focus sugli obiettivi di SEAV;
- Proporre e suggerire soluzioni rispetto alle possibili problematiche strategiche-tecniche-operative.

FORMATORE in Europrogettazione

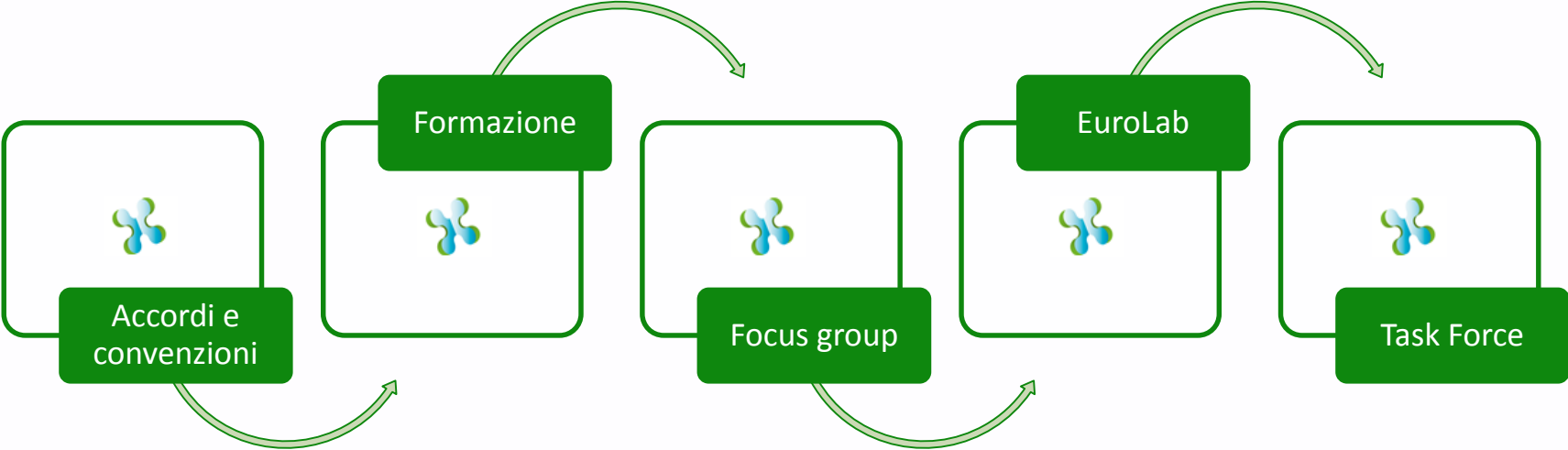
Accompagnamento, orientamento e supporto al territorio sulle opportunità e sulla progettazione europea.

- **Formazione** e accompagnamento a dirigenti, funzionari, collaboratori e amministratori degli enti locali aderenti e impegnati all'interno del percorso SEAV al fine di **individuare** specifici **bisogni del territorio** da mettere in relazione alle priorità politiche e alle opportunità europee.

LOMBARDIA EUROPA 2020



progetto di sistema



LOMBARDIA EUROPA 2020

Nel corso del 2018 e nel primo semestre del 2019 l'attuazione si è concentrata sui seguenti ambiti:

Accordo quadro

Sottoscrizione di un Accordo territoriale
(*Provincia + Comune Capoluogo + ANCI L. + U.P.L.*)
per avviare il percorso di progettazione.



12 ACCORDI SIGLATI

Eventi informativi europei

Organizzazione di un Evento informativo europeo di presentazione del percorso



5 EVENTI IN-FORMATIVI

1551 QUESTIONARI INVIATI

852 QUESTIONARI RICEVUTI



Ricerca - Swot

Realizzazione Analisi Swot (mappatura e approfondimento)

2 FOCUS GROUP



Focus-group

Realizzazione di un Focus group per rilevare il fabbisogno di competenze europee



UNIONE EUROPEA
Fondo sociale europeo



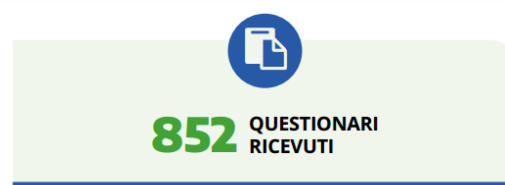
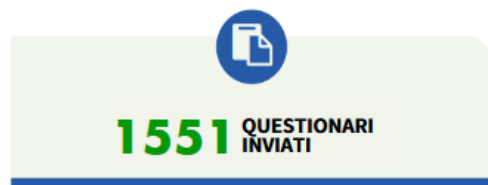
Regione
Lombardia



LOMBARDIA EUROPA 2020

Per raggiungere gli obiettivi del progetto si è svolta una importante attività di ricerca, somministrando un questionario sociometrico ai responsabili dei settori che, all'interno di amministrazioni comunali, di Enti provinciali e delle Comunità Montane, si occupano di programmazione e gestione dei finanziamenti europei.

Al questionario di rilevazione, ha risposto il 55% della popolazione di riferimento, nello specifico **826 Comuni, 12 Province e 14 Comunità montane.**





UNIONE EUROPEA

Fondo sociale europeo



Regione
Lombardia



POR FSE 2014-2020 / OPPORTUNITÀ E INCLUSIONE