



arexpo
URBAN INNOVATION

da EXPO 2015 a MIND MILANO INNOVATION DISTRICT

UN NUOVO MODELLO DI RIGENERAZIONE URBANA

Il ruolo della società consiste nel fornire un supporto tale da **facilitare, mediare e attuare un rapporto proficuo tra le istituzioni e partner privati** grazie a competenze professionali trasversali e servizi tecnici mirati.

Arexpo aiuta il territorio a **immaginare il proprio futuro, individuando partnership solide semplici ed efficaci**



POSSIBILI PARTNER DI AREXPO PER LO SVILUPPO TERRITORIALE:

- Enti pubblici
- Enti locali
- Agenzie e società pubbliche
- Regioni
- Consorzi pubblici
- Società partecipate pubbliche
- Università e centri di ricerca pubblici
- Autorità di gestione pubbliche

STRUMENTO OPERATIVO: CONVENZIONE

Arexpo opera per **uno sviluppo integrato e innovativo**, mirato a garantire il rispetto delle tempistiche nell'ambito di una pianificazione efficace e virtuose. Propone **modelli di partenariato pubblico privato con benefici a lungo termine, adeguati alla domanda degli enti locali**.

VALORI CONDIVISI CON LE ISTITUZIONI

Cosa fare?

VISIONE

Arexpo offre capacità di analisi del territorio e di raccordo degli attori interessati per proporre progetti condivisi.

Con quali energie?

RETI NAZIONALI ED INTERNAZIONALI

Arexpo conta su una rete di relazioni con le realtà nazionali e internazionali di eccellenza nei campi di finanza, sviluppo urbano, alta formazione ricerca e innovazione.

Con che risultati?

IMPATTO

Grazie al supporto professionale e al suo approccio pragmatico, Arexpo propone soluzioni e opportunità per rispondere alle sfide reali vissute da enti ed istituzioni.

VANTAGGI PER I PARTNER PRIVATI

Con quali garanzie?

AFFIDABILITÀ

Arexpo si pone come riferimento diretto per i soggetti privati nell'individuare percorsi certi e realizzabili.

In che tempi?

CONCRETEZZA

Arexpo propone efficaci e innovativi strumenti di gestione, anche grazie al suo rapporto con la Pubblica Amministrazione e con le istituzioni territoriali.

Con quali obiettivi?

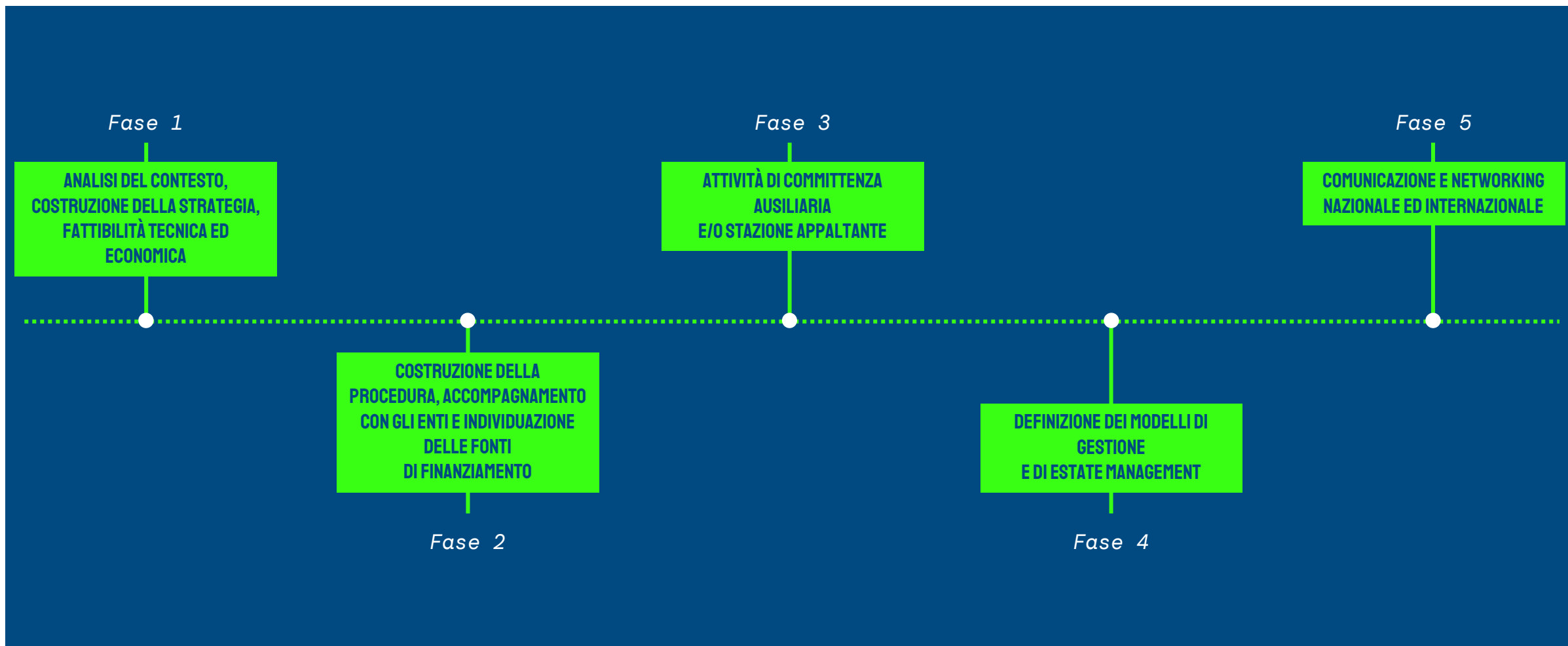
PROSPETTIVA

Arexpo propone interventi lungimiranti, tali da mantenere e generare valore negli anni, secondo un orizzonte di sostenibilità sociale e ambientale.



LE ATTIVITÀ E I SERVIZI A SUPPORTO DI UNA RIGENERAZIONE SOSTENIBILE

Arexpo si offre per supportare lo sviluppo di territori in trasformazione sul **piano strategico, tecnico e amministrativo**. Un accompagnamento lungo le diverse fasi del processo di rigenerazione, studiato alla luce di benchmark internazionali, in cui **valorizzare le aree in base alle loro potenzialità** e in cui garantire sostenibilità ambientale, sociale e economica.



**IL PRIMO GRANDE PROGETTO DI AREXPO:
METTERE A SISTEMA ECCELLENZE
INTERNAZIONALI PER SVILUPPARE
MIND MILANO INNOVATION DISTRICT**



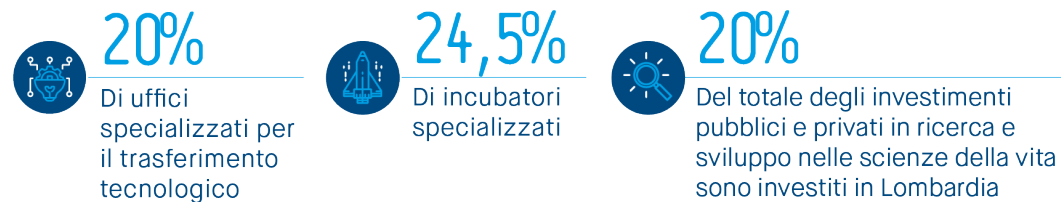
LA MISSIONE POST-EXPO

- **SFRUTTARE** l'eredità internazionale di EXPO
- **POSIZIONARE** Milano come città che attrae talenti, imprese e capitali da tutto il mondo
- **RIGENERAZIONE URBANA** incentrata su obiettivi di benessere per le persone e per il pianeta
- **VALORIZZARE** un bene pubblico (MEF, Lombardia, Milano)

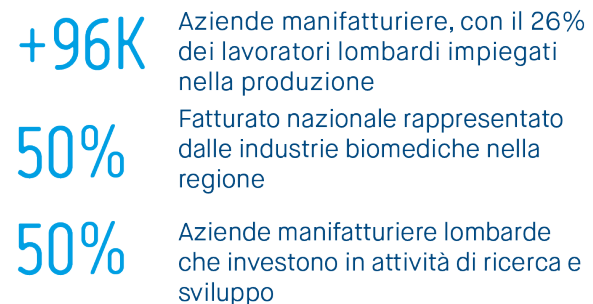
UN RICCO ECOSISTEMA DI RICERCA



L'ECOSISTEMA REGIONALE PIÙ AVANZATO A SOSTEGNO DELLE SCIENZE DELLA VITA



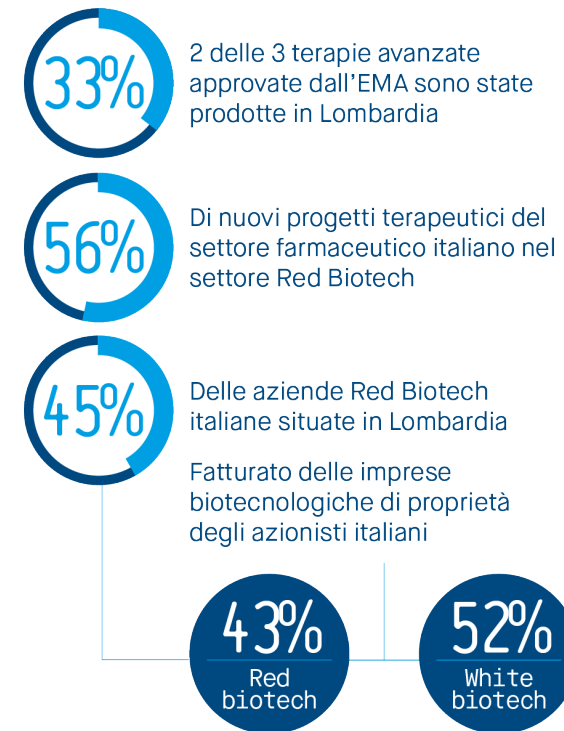
MANUFATTURIERO AVANZATO



PHARMA SECTOR: LOMBARDY VS ITALY

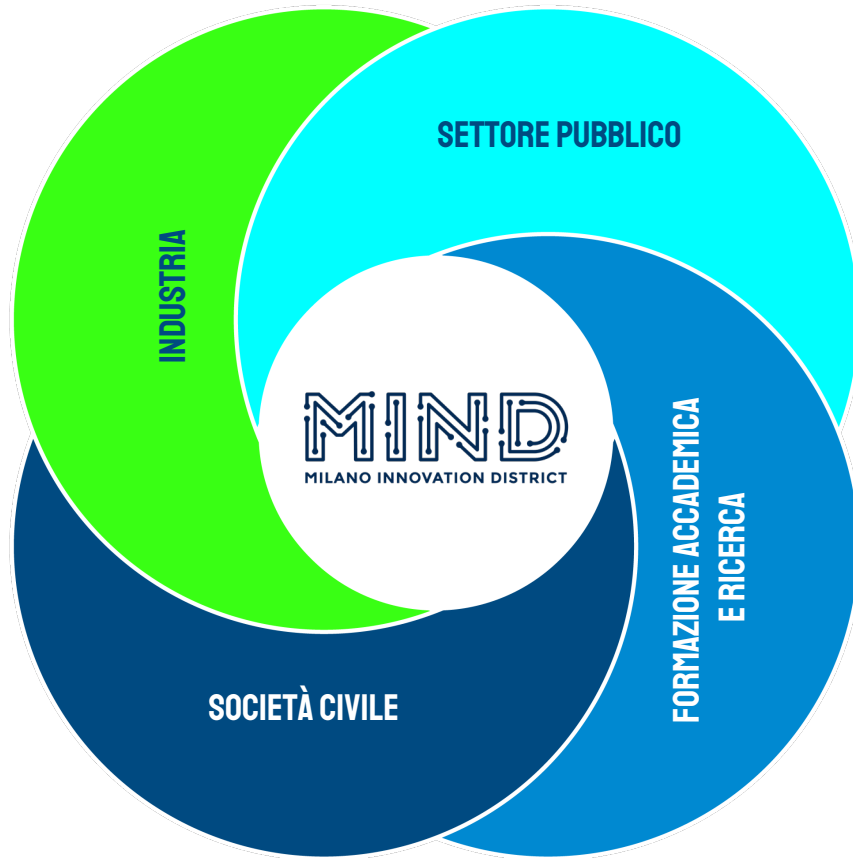


RED BIOTECH



LA QUASI TOTALITÀ DI INVESTITORI ITALIANI SPECIALIZZATI HANNO SEDE IN LOMBARDIA.

IL MODELLO DI INNOVAZIONE A QUADRUPLA ELICA



LE CARATTERISTICHE DISTINTIVE DEI DISTRETTI DELL'INNOVAZIONE COME CATALIZZATORI DELLO SVILUPPO ECONOMICO LOCALE E NAZIONALE SONO:

STRUMENTI DI MARKETING TERRITORIALE

GARANTIRE EQUILIBRIO NEL MIX FUNZIONALE

STRATEGIE ECONOMICHE E FINANZIARIE EFFICACI

ACCESSIBILITÀ E MOBILITÀ

COMUNITÀ DI TALENTI

FUTURO DELLA SALUTE

scienze della vita | farmaceutico |
agroalimentare | biotecnologia |
produzione avanzata | dispositivi
medici

CITTÀ DEL FUTURO

mobilità | comunicazione | energia
| proptech

QUALITÀ DELLA VITA

Qualità della vita | impatto sociale
| sostenibilità | benessere e sport |
cultura e spettacolo | sicurezza e
protezione | 4P: Medicina
preventiva partecipativa e
predittiva personalizzata





UNIVERSITÀ
DEGLI STUDI
DI MILANO



Un nuovo campus scientifico che ospiterà oltre 18.000 studenti e oltre 1.000 accademici e ricercatori, rispettando i più elevati standard internazionali e con un'infrastruttura di ricerca avanzata. UniMI è attualmente la prima università Italiana nelle scienze della vita e, secondo il ranking QS WUR 2020, è 36^a a livello globale in Farmacia e Farmacologia. 89 progetti di ricerca finanziati da Horizon 2020 e 35 progetti finanziati da European Research Council (ERC).



I.R.C.C.S. Istituto
Ortopedico Galeazzi

Gruppo San Donato



Ha la mission di riunire le eccellenze in ambito ortopedico dell'IRCCS Galeazzi e l'esperienza in ambito cardio-toracico-vascolare e bariatrico dell'Istituto Clinico Sant' Ambrogio. Progetto: 600 posti letto, 5000 utenti e servizi ambulatoriali, 700 medici, 1100 infermieri, 500 ricercatori, fino a 9000 pazienti.



Il nuovo centro di ricerca italiano dedicato alle scienze della vita

La missione di Human Technopole è migliorare la salute e il benessere dell'uomo attraverso un approccio interdisciplinare basato sulla creazione e la condivisione della conoscenza e sulla promozione dell'innovazione. 5 centri di ricerca sono già operativi e il campus, composto da 7 edifici, sarà completato entro il 2028.



Fondazione Triulza è il network delle principali 69 organizzazioni italiane del Terzo Settore e dell'Economia Civile, rimasto operativo in MIND da Expo Milano 2015.

Obiettivi Strategici e operativi di Fondazione Triulza:

Community Engagement - coinvolgere le Persone e i Territori nella progettazione e nello sviluppo del sito - e Social Innovation _ Social TECH - immergere in MIND le imprese e le reti del Terzo Settore per l'innovazione e la crescita delle cooperative e start up sociali.

PARTNER PUBBLICO



FORTE VISIONE STRATEGICA E COMPETENZE DI GESTIONE SOLIDE EFFICIENTI



PARTNER PRIVATO



AFFIDABILITÀ NELLA REALIZZAZIONE DI GRANDI PROGETTI DI RIGENERAZIONE URBANA

74.5 bn Au\$ Pipeline di sviluppo globale



LA PARTNERSHIP PUBBLICO-PRIVATO IL MOTORE DEL DISTRETTO DELL'INNOVAZIONE

99 anni di concessione | 1mln mq
4bn investiti | 70k persone/giorno



Fondazione IRCCS Ca' Granda
Ospedale Maggiore Policlinico



Fondazione I.R.C.C.S.
Istituto Neurologico Carlo Besta



Fondazione IRCCS
Policlinico San Matteo

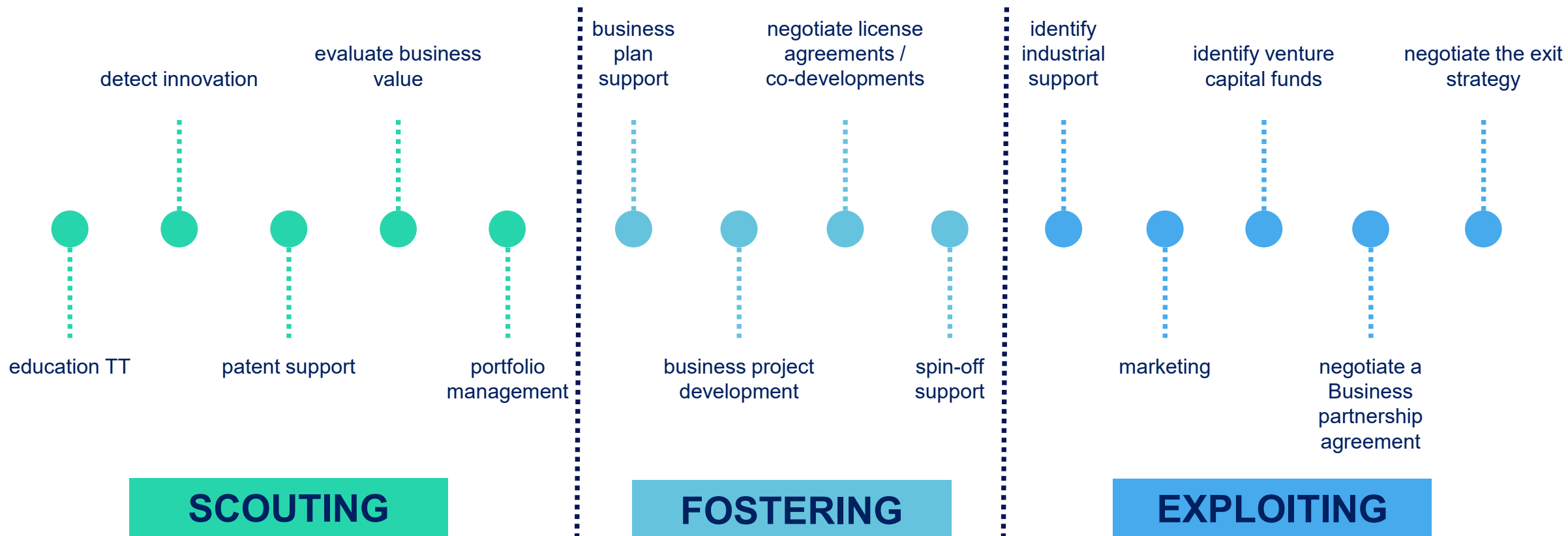


Fondazione IRCCS
Istituto Nazionale dei Tumori



Fondazione IRCCS
San Gerardo dei Tintori

- ✓ Collaborazione tra gli IRCCS
- ✓ Snellimento dei processi di formazione
- ✓ Condivisione delle competenze chiave e Interdisciplinarietà
- ✓ Inserimento dei professionisti TT negli headquarter per la condivisione delle buone pratiche
- ✓ Link diretto tra gli UTT e i ricercatori IRCCS
- ✓ Gestione separata del portfolio brevetti per ogni IRCCS
- ✓ Amplificazione delle attività di comunicazione
- ✓ Trasferimento delle conoscenze
- ✓ Protezione della proprietà industriale
- ✓ Promozione della stipula delle partnership e degli accordi sulla vendita e sulla licenza dei brevetti



TTO4IRCCS project



Organizzazione esterna ma partecipata a cui delegare alcune fasi del Tech Transfer

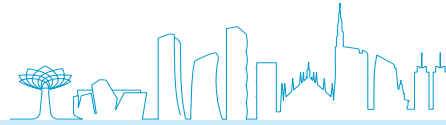


Costituzione FITT

IL PUNTO DI PARTENZA È LA RICERCA, LA QUALE, ATTRAVERSO GLI STEP INTERMEDI DELLA FILIERA IN CUI SONO COINVOLTI ATTORI DIFFERENTI, RAGGIUNGE IL MERCATO







COLLABORAZIONI CON I PIÙ IMPORTANTI DISTRETTI DELL'INNOVAZIONE DEL MONDO

CANADA
Québec



USA
ANN ARBOR
SPARK



Member of
IASP



UE
European
Commission
JOINT RESEARCH CENTRE



SVIZZERA
AGIRE
FONDAZIONE



CINA
启迪控股
TUSHOLDINGS



GIAPPONE
KRP
KYOTO RESEARCH PARK



- BENCHMARKING
- PROGETTI GLOBALI CONDIVISI

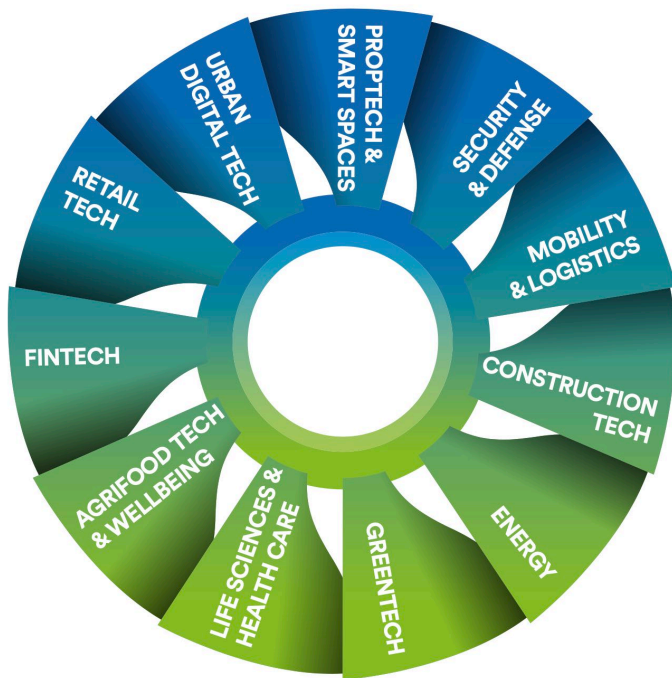
- DEMO-DAYS PER START-UP
- ATTRARRE LE IMPRESE

- ATTRARRE CENTRI DI RICERCA E UNIVERSITÀ ESTERE
- ATTRAZIONE INVESTITORI

Federated Innovation @MIND | Oltre l'Open Innovation

Federated Innovation @MIND è un nuovo modello, nato a MIND - Milano Innovation District, che riunisce aziende private che, beneficiando dell'**ecosistema di MIND**, svilupperanno progetti innovative negli ambiti del **Futuro della sanità** e della **Città del futuro**.

Federated Innovation @MIND è promossa da LendLease. Attualmente raggruppa 36 eccellenti aziende che stanno lavorando insieme in un ambiente collaborativo virtuoso, al fine di accelerare la traduzione delle idee in nuovi prodotti, processi e servizi che possano contribuire alla rinascita economica dell'Italia. **Cariplo Factory** ha l'importante ruolo di catalizzatore per tutto l'ecosistema.



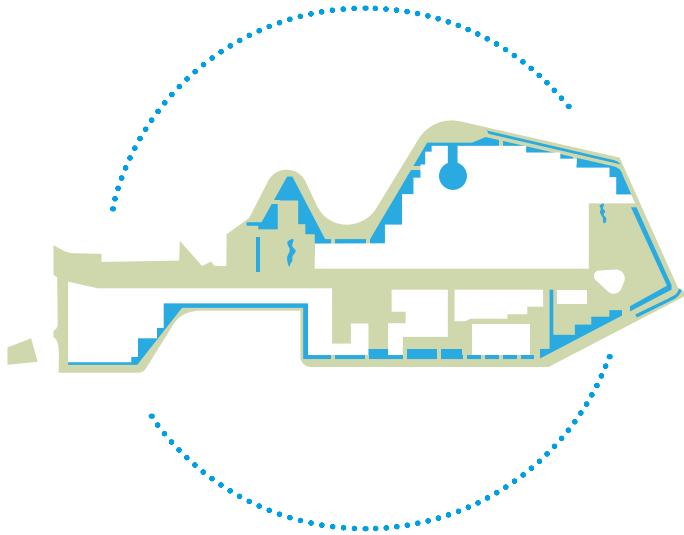
Questo modello, in conformità con le normative antitrust, è progettato per **andare oltre l'open innovation e l'innovazione**. Si fonda su un modello legale unico, che permetterà alle aziende di raccogliere nuove idee, progetti e visioni, e di svilupparli in modo veloce e diretto, utilizzando procedure e processi operativi prestabiliti, al fine di renderli disponibili per tutti i partner.

La vision di FI @MIND è Il risultato del lavoro congiunto tra **Arexpo** e **Lendlease** unitamente alle funzioni pubbliche dell'**Ospedale Galeazzi**, dell'**Università di Milano**, dell'**Istituto di Ricerca Human Technopole**, e di **Fondazione Triulza** (le "Ancore").

Le aziende che fanno parte di FI @MIND lavoreranno con i propri team di innovazione e ricerca all'interno del distretto, allocando laboratori e uffici, promuovendo attività, e sviluppando progetti nell'area di MIND grazie alla creazione di una **vera community di innovatori**.



A MIND UNA DELLE AREE VERDI PIÙ GRANDI DI MILANO



MIND PARKS

340.000
SQM

URBAN REGENERATION WITH DECARBONIZATION

Meeting EU mandate, with zero fossil fuels on site

ZERO-CARBON ENERGY SUPPLY

CONSTRUCTION WASTE

INDUSTRIALIZED CONSTRUCTION

CIRCULAR ECONOMY

SUSTAINABLE MATERIALS

2090 RESILIENCE

MIND EDUCATION

MIND EDUCATION CALL FOR IDEAS 2022



MIND EDUCATION IN FIGURES

6 EDITIONS

12 EVENTS WITH INSTITUTIONAL PARTICIPATION

150 SCHOOLS AND UNIVERSITIES

200+ PROJECTS

7500 STUDENTS INVOLVED

SOCIAL INNOVATION CAMPUS



ORGANIZED BY FONDAZIONE TRIULZA

3 EDITIONS

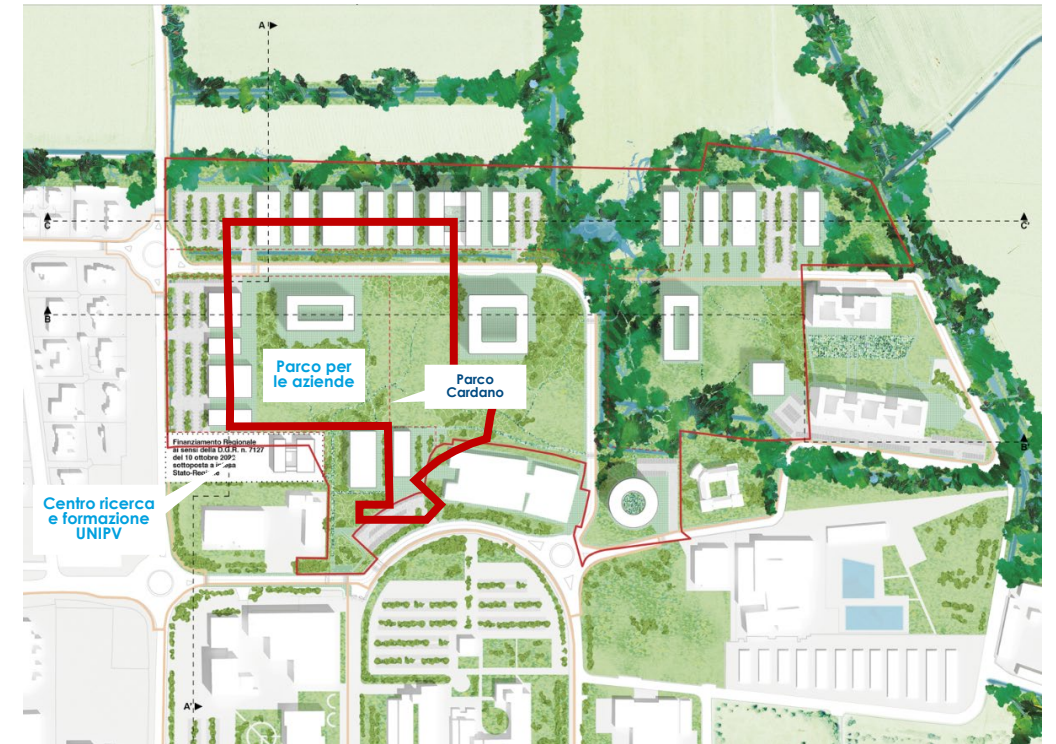
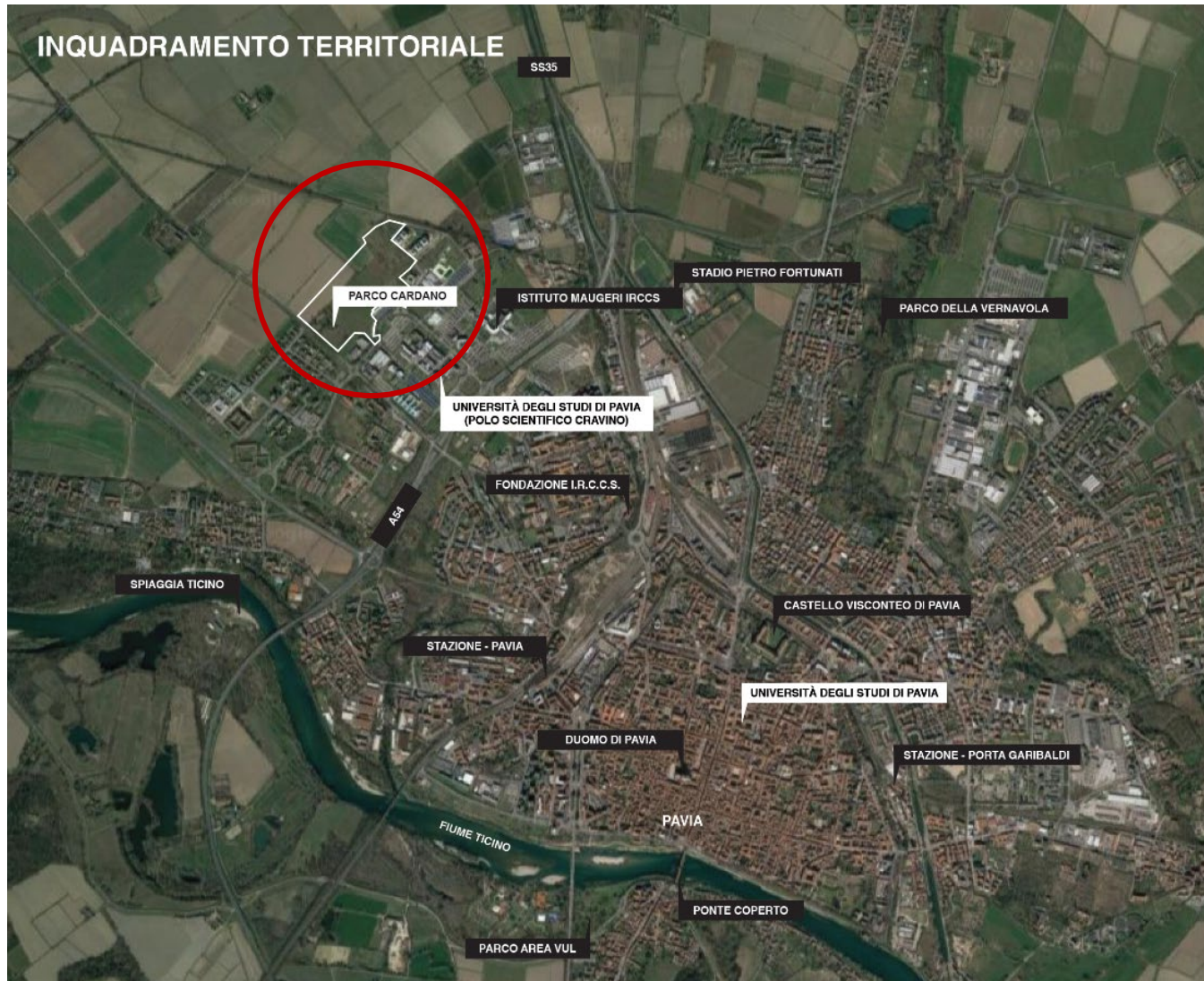
14000

500+ SPEAKERS

STUDENTS

LE SFIDE DI AREXPO SUL TERRITORIO: PAVIA / SEREGNO / LAINATE / RHO / VIMERCATE

REGIONE LOMBARDIA / INVIMIT



Il progetto del **Parco Cardano per l'innovazione sostenibile** si colloca nella zona **nord-ovest di Pavia**, nelle immediate vicinanze del **Polo universitario «Cravino»**, e rientra nelle aree di completamento del **distretto della scienza, della ricerca e del sapere**, un **polo di eccellenza, di rilevanza territoriale, sociale ed economica a scala regionale** nell'ambito della ricerca della formazione.

Lo sviluppo del Parco Cardano prevede la realizzazione di un primo nucleo attrattore pubblico, un **centro universitario di ricerca e formazione**, e l'insediamento di un **Parco per aziende ad alto tasso di innovazione** tecnologica, che lavorino in sinergia con le attività di ricerca svolte da UNIPV ed in convenzionamento con questa.





CONSULENZA VISIONE STRATEGICA



Regione
Lombardia

Accordo di collaborazione con Regione Lombardia che prevede attività di studio e valorizzazione del patrimonio regionale. In particolare:

- supporto alla definizione delle attività di valorizzazione e il rilancio di "Città studi";
- attività di studio e analisi finalizzata a politiche di attrazione degli investimenti e alla valorizzazione delle specializzazioni territoriali;
- attività di studio e analisi finalizzata alla realizzazione di un Parco Territoriale Agricolo tra i Comuni di Rho e Arese sull'asse del Nord/Ovest.

COMMITTENZA AUSILIARIA



INVIMIT
Investimenti Immobiliari Italiani

Sottoscrizione di un Accordo con la società del Ministero dell'Economia e delle Finanze al fine di supportarli nelle attività di committenza ausiliaria per progetti di rigenerazione urbana di Caserme e di aree di loro proprietà.



Attività di stazione appaltante ausiliaria per Fondazione HT relativamente alla progettazione del nuovo Headquarter.



GRAZIE PER L'ATTENZIONE



IGOR DE BIASIO

CEO

igor.debiasio@arexpo.it



ALBERTO MINA

Relazioni Internazionali e Istituzionali,
Comunicazione e Marketing
alberto.mina@arexpo.it

arexpo.it