



UNIONE EUROPEA

Fondo sociale europeo



Regione
Lombardia

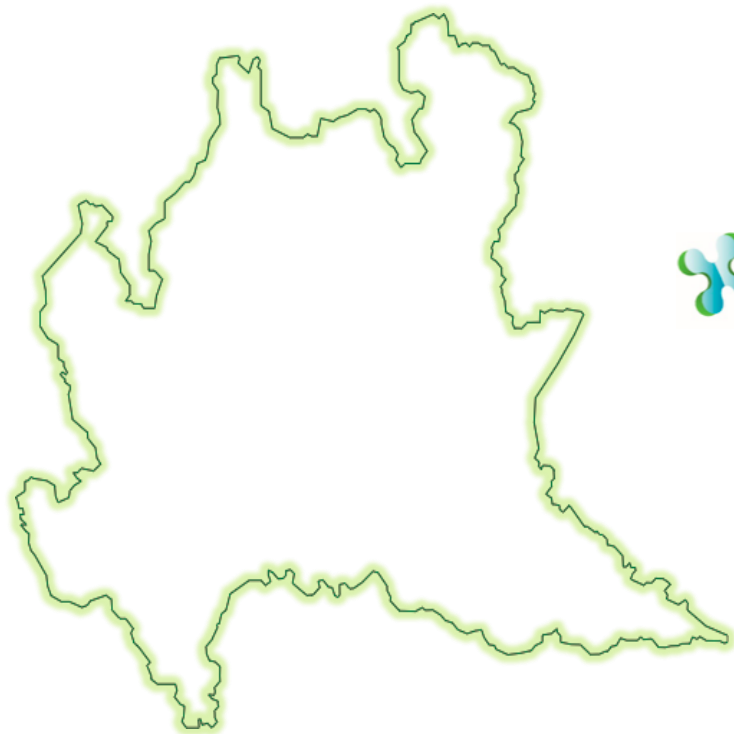


POR FSE 2014-2020 / OPPORTUNITÀ E INCLUSIONE

Comitato di Sorveglianza 07 maggio 2018

ATTIVITÀ AVVIATE O PREVISTE PER I MIGRANTI

LA PARTECIPAZIONE DEI CITTADINI DI PAESI TERZI ALLE OPPORTUNITÀ DEL POR FSE



In Lombardia gli immigrati rappresentano l'**11,4%** del totale della popolazione residente



15.357
immigrati raggiunti

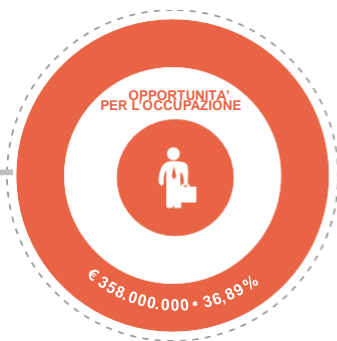


8,2%
del totale dei
destinatari



Gli uomini rappresentano il **60%** di tutti gli immigrati raggiunti dalle misure

LA PARTECIPAZIONE DEI CITTADINI DI PAESI TERZI ALLE OPPORTUNITÀ DEL POR FSE



8,2% DEL TOTALE

10.156 DESTINATARI
5.979 MASCHI
4.177 FEMMINE

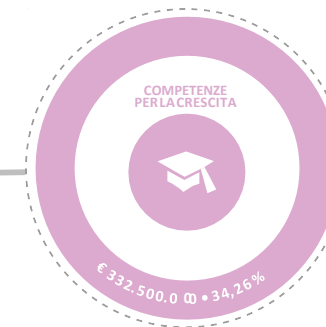
✓ **10.156 PERSONE CON DOTE UNICA LAVORO (9,8% DEL TOTALE DOTI)**



10,7% DEL TOTALE

3.757 DESTINATARI
2.098 MASCHI
1.659 FEMMINE

✓ **NIDI GRATIS**
✓ **PERSONE SOTTOPOSTE A PROVVEDIMENTI DELLA AUTORITÀ GIUDIZIARIA**



5,0% DEL TOTALE

1.444 DESTINATARI
885 MASCHI
559 FEMMINE

✓ **1.301 ALLIEVI III-IV ANNO IEFP**

LE SINERGIE CON IL FONDO ASILO MIGRAZIONE INTEGRAZIONE: INTEGRAZIONE TERRITORIALE

Regione Lombardia con il contributo del FAMI (Avviso Multiazione) sta attuando un **Piano di intervento regionale per la promozione dell'integrazione dei migranti regolarmente presenti in Italia** che prevede due sotto azioni rilevanti per la strategia di integrazione:

Area di intervento	Progetto	Budget
Qualificazione del sistema scolastico in contesti multiculturali	progetto MISURA PER MISURA - Atto primo: Integrazione a scuola e lotta alla dispersione scolastica	2.775.000 euro
Promozione dell'accesso ai servizi per l'integrazione	MISURA PER MISURA - Atto secondo: Integrazione	2.876.716,25

Attraverso l'area "promozione dell'accesso ai servizi per l'integrazione" si stanno realizzando nel territorio interventi per il miglioramento dell'offerta dei servizi ai migranti attraverso **il potenziamento e il miglioramento del servizio di segretariato sociale già presente e attivo in ciascun comune appartenente all'ambito, accanto alla realizzazione di servizi mirati** (mediazione interculturale, formazione dedicata), promuovendo sinergie territoriali per migliorare la qualità dell'offerta dei servizi per le persone straniere, in un più ampio processo di riorganizzazione dei servizi in atto.

LE SINERGIE CON IL FONDO ASILO MIGRAZIONE INTEGRAZIONE: APPRENDIMENTO LINGUA

Regione Lombardia con il contributo del FAMI sta attuando un **Piano regionale per l'apprendimento civico linguistico** attuato attraverso il progetto Conoscere, apprendere e comunicare per vivere l'integrazione (budget 4.968.093,84 euro)

Obiettivo del progetto è favorire e supportare il processo di integrazione degli stranieri residenti nel territorio lombardo attraverso interventi diretti a rafforzare le conoscenze di base della lingua, della storia e delle istituzioni della società ospite.

Linee di attività:

- 1 – Azioni formative di base e specialistiche
- 2 – Servizi complementari volti alla facilitazione dell'accesso alle azioni formative



UNIONE EUROPEA

Fondo sociale europeo



Regione
Lombardia



POR FSE 2014-2020 / OPPORTUNITÀ E INCLUSIONE