



**UNIONE EUROPEA**  
Fondo sociale europeo



**Regione Lombardia**

**fse**



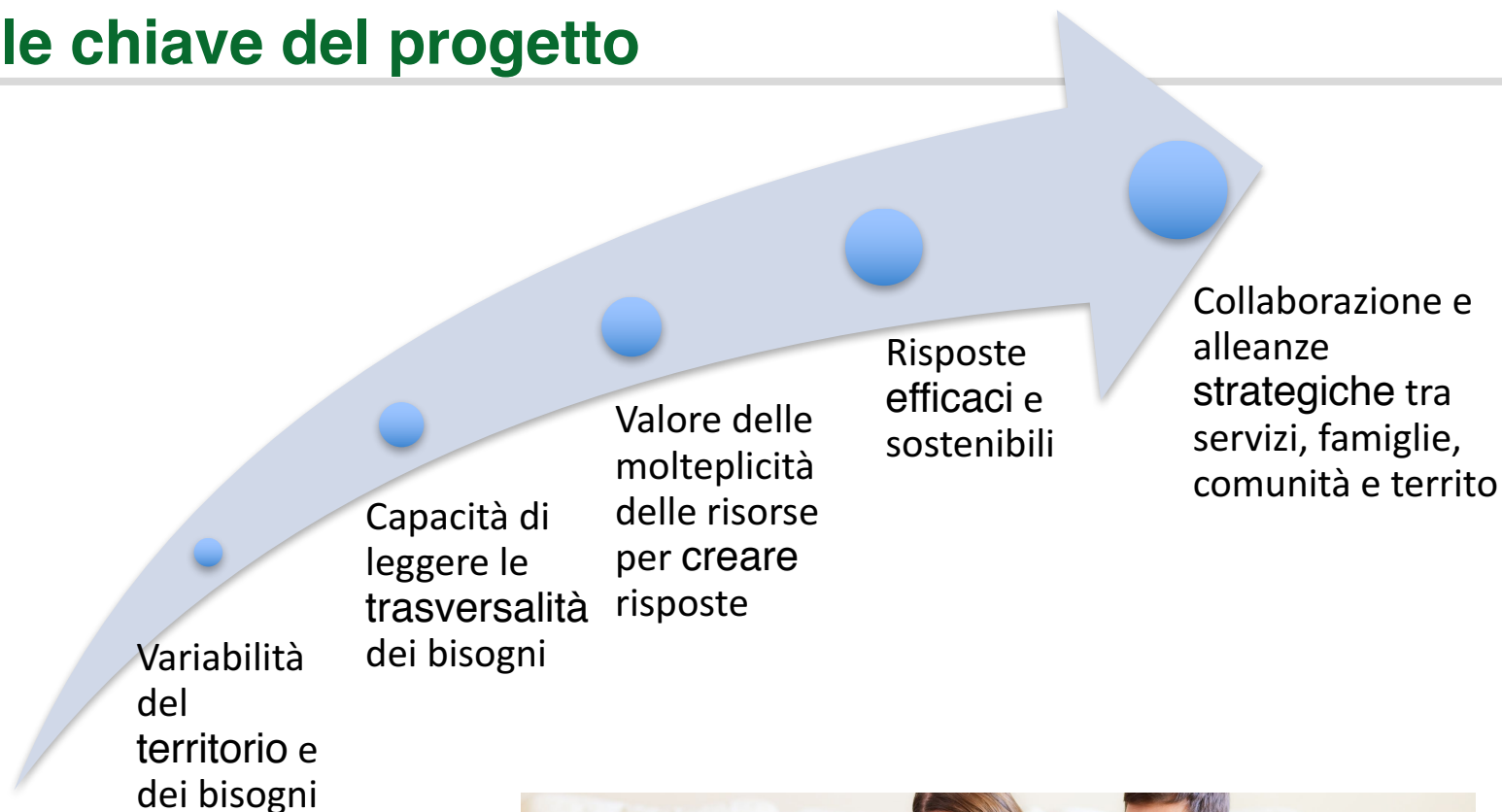
Conciliazione Vita-Lavoro

# Per un tempo giusto: alleanze strategiche per un welfare di comunità

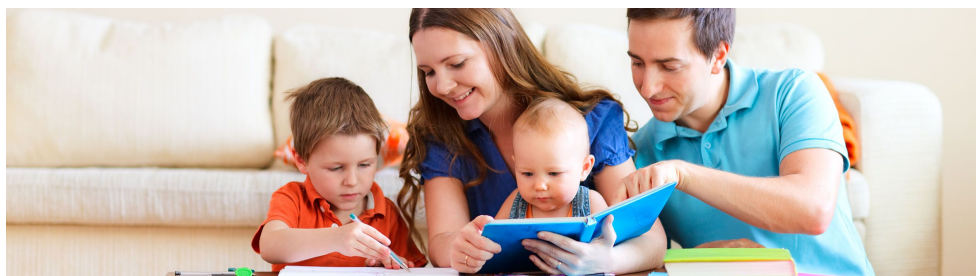
Milano 26 ottobre 2017



# Parole chiave del progetto



**Si restituisce ai genitori un tempo di qualità nella quotidianità della vita con i figli, che consenta una crescita nel loro ruolo educativo e garantisca una presenza effettiva in famiglia**

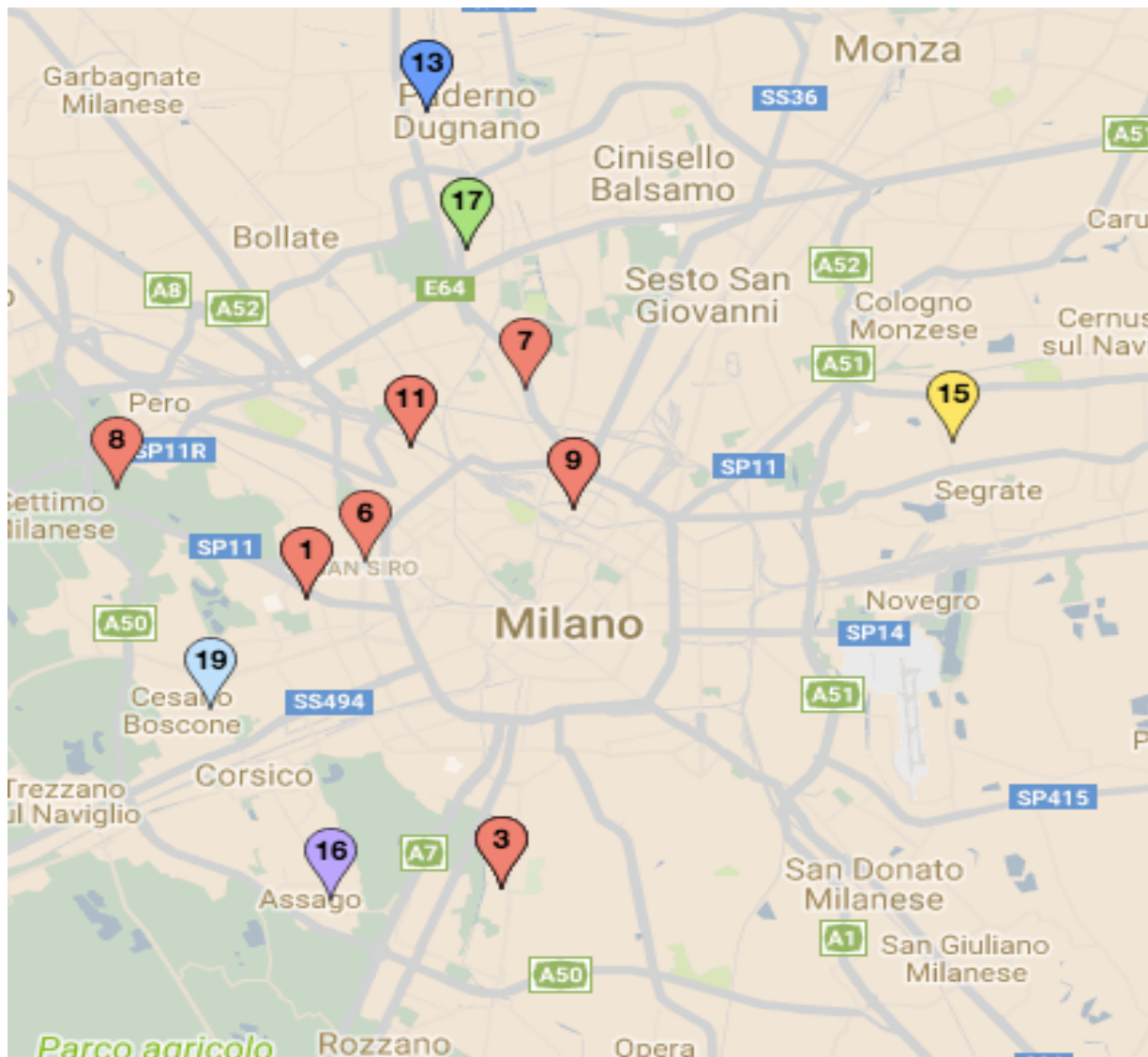


# Quindi alla ricerca ... di UN TEMPO GIUSTO ...

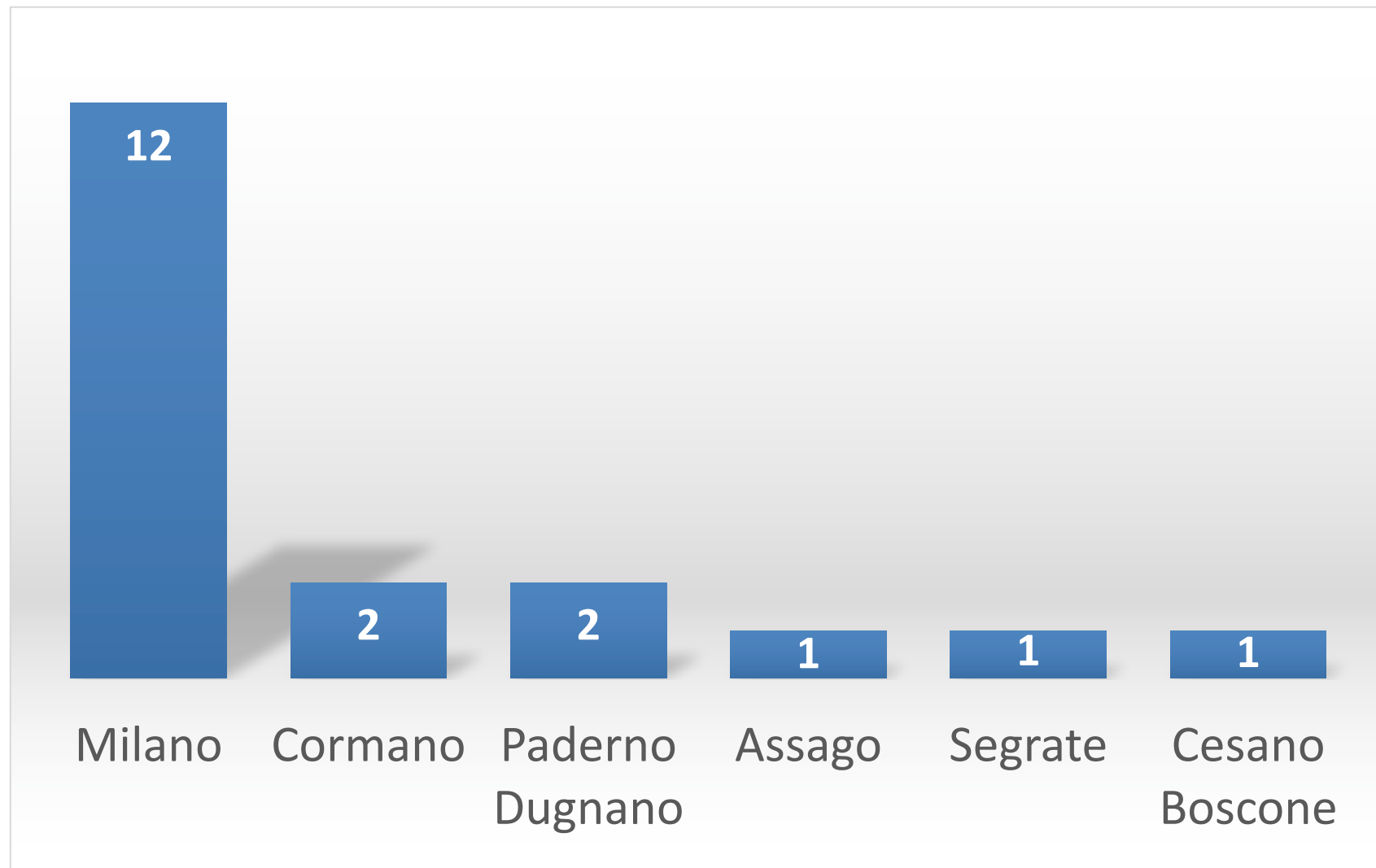


una co-responsabilità personale, sociale e delle  
istituzioni per il diritto alla conciliazione;  
attivazione di tutta la comunità per il tempo giusto

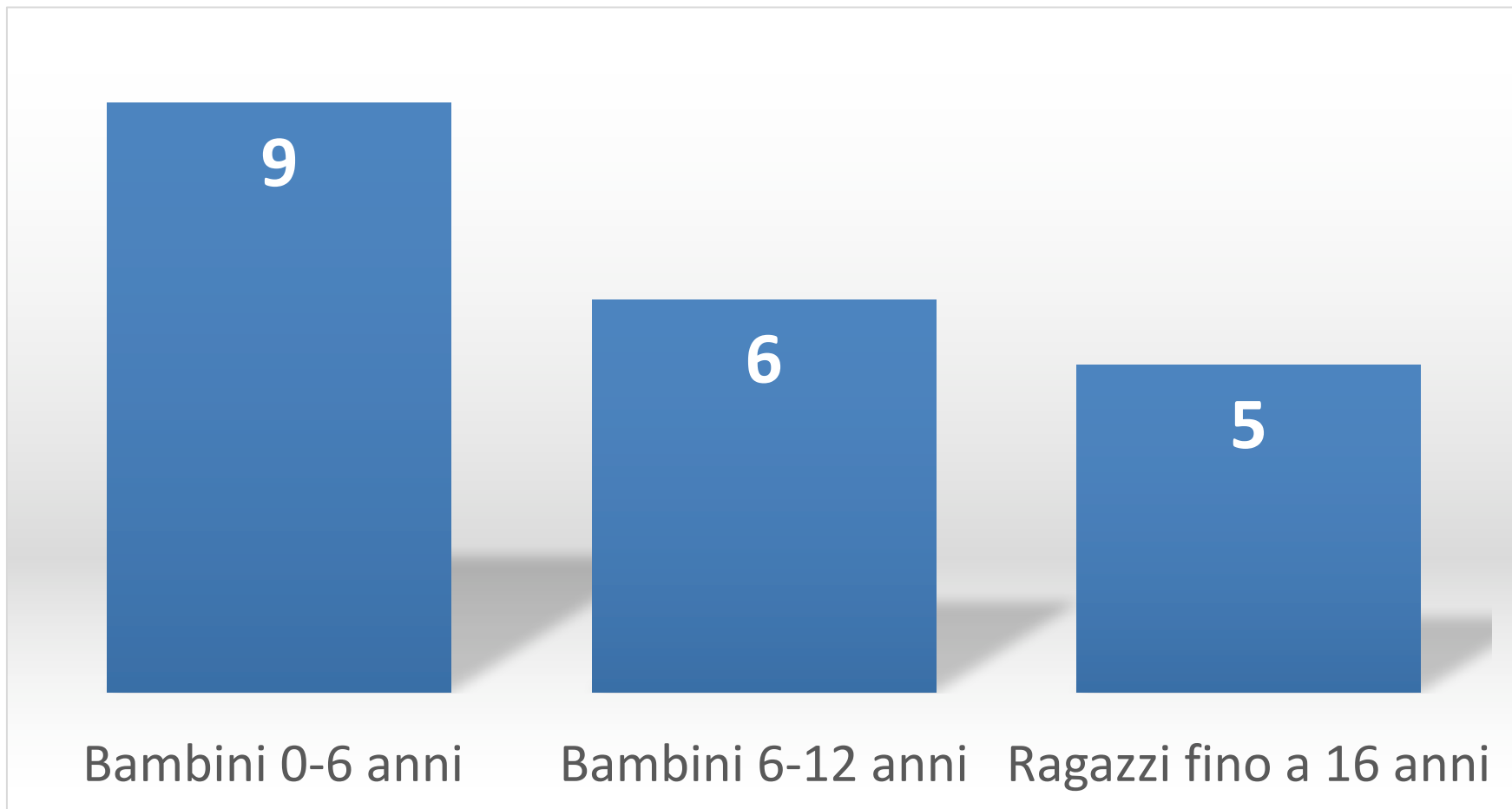
# Servizi di conciliazione: dove



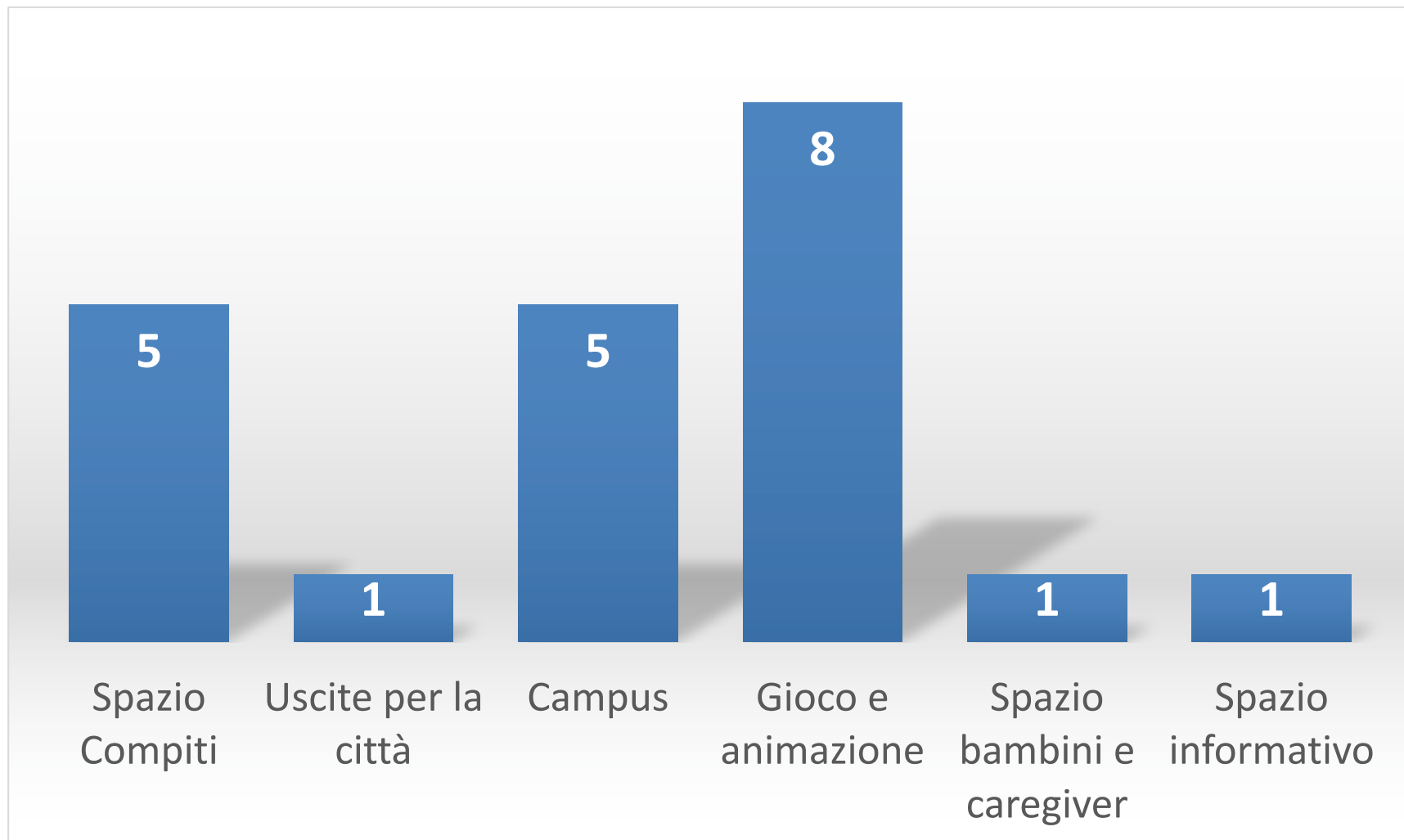
## Servizi di conciliazione: dove



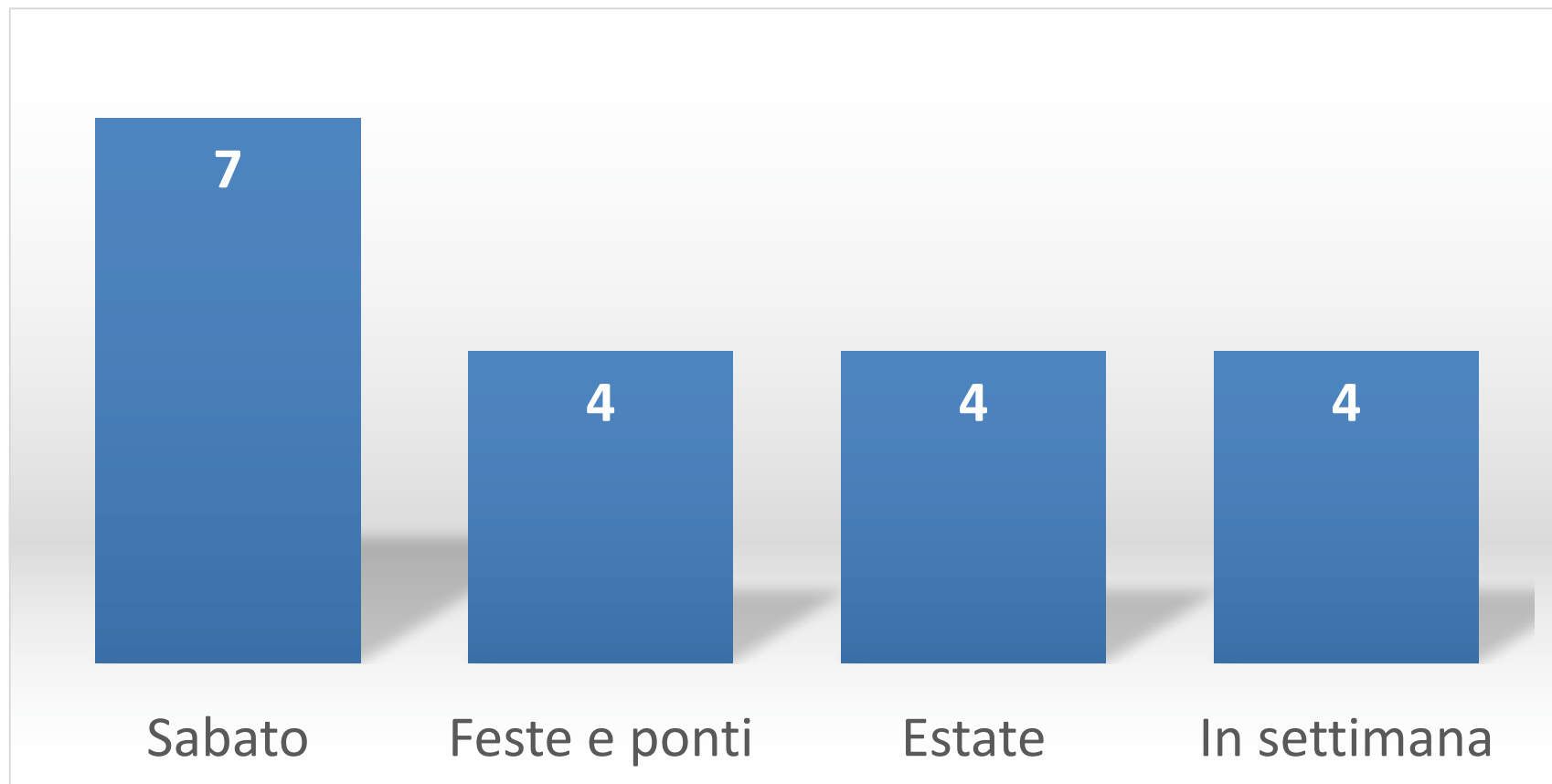
# Servizi di conciliazione: per chi



# Servizi di conciliazione: cosa



# Servizi di conciliazione: quando





# Servizi di conciliazione: i partner

Cooperative sociali	Consorzio di Cooperative sociali	Associazione	Ente pubblico: Università Milano-Bicocca
			
			
			
			
			
			
			
			

# Valore del partenariato

è legato da azioni comuni in ambito  
conciliazione e

Mettere in rete le informazioni

comunità educante

interventi di prossimità flessibili e  
concordati

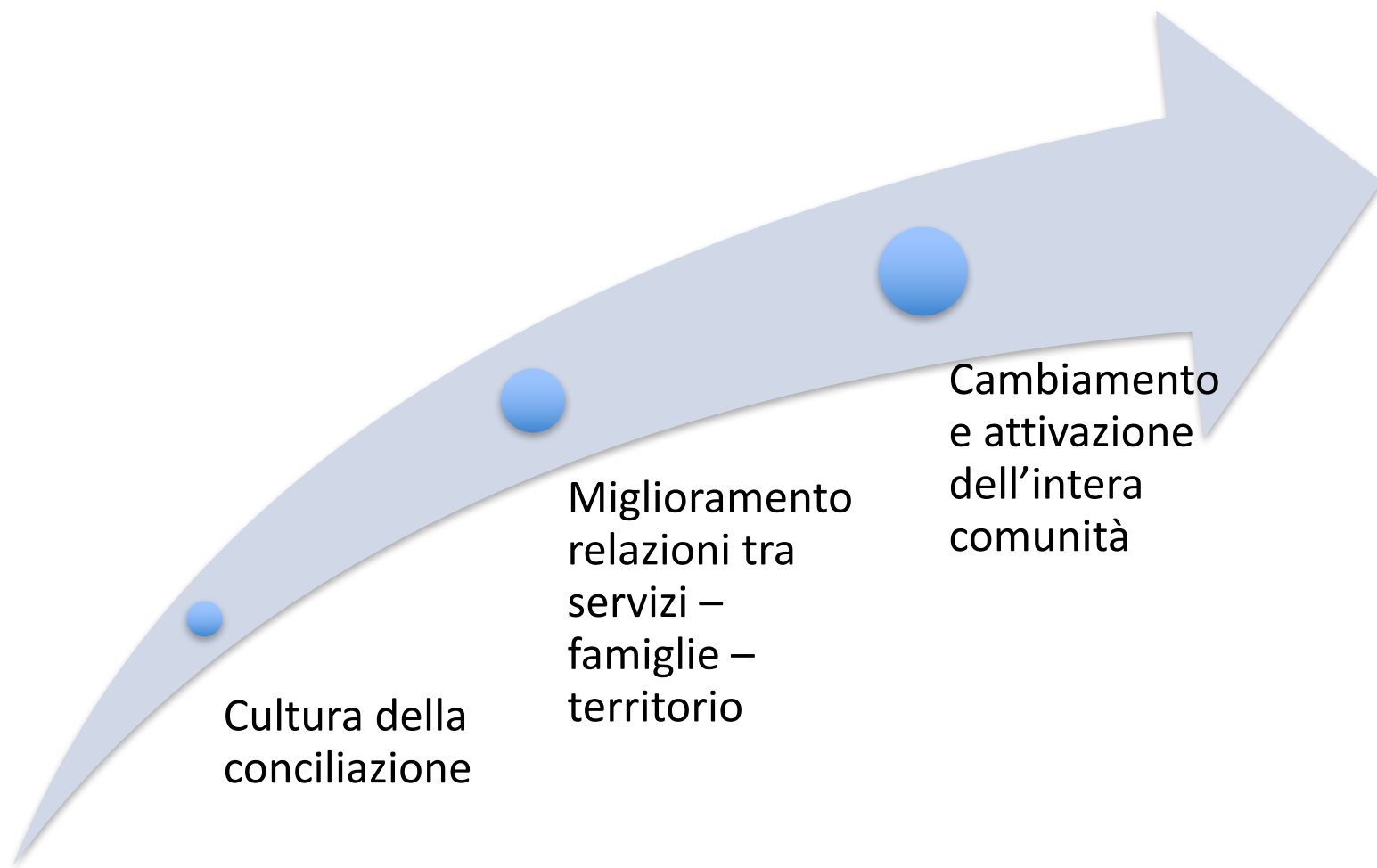
Promuove e sostiene il capitale  
sociale delle famiglie

welfare di comunità

relazioni di conoscenza e mutuo  
aiuto

Potenziare il ruolo genitoriale

# Collaborazione tra i partner





**UNIONE EUROPEA**  
Fondo sociale europeo



**Regione Lombardia**

**fse**



Conciliazione Vita-Lavoro

# Cecilia Storti

*Responsabile welfare aziendale consortile e sviluppo servizi – Consorzio Sistema Imprese Sociali*

*Capofila progetto*

[cecilia.storti@consorziosis.org](mailto:cecilia.storti@consorziosis.org)

**OG15**

officinagabetti15  
servizi/cambiamento



**SIS**  
sistema  
imprese  
sociali



**DUEPUNTIACAFO**  
LINGUAGGI DELLA DIFFERENZA



Realizzato con il sostegno di



**UNIONE EUROPEA**

Fondo sociale europeo



Regione  
Lombardia



**fse**



Conciliazione Vita-Lavoro